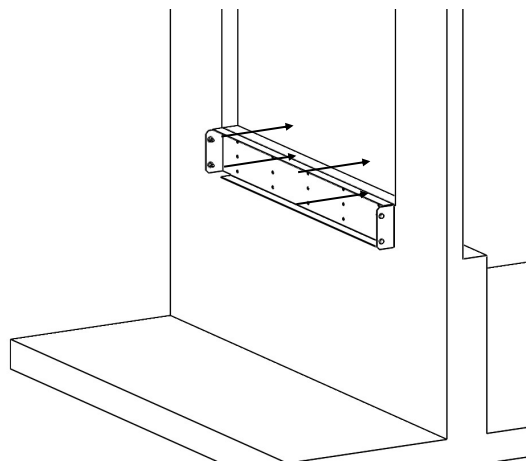
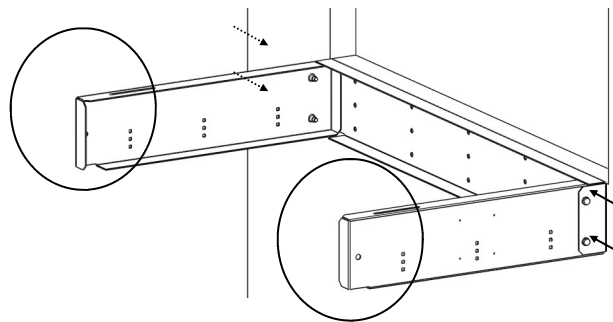


ETAPE 1



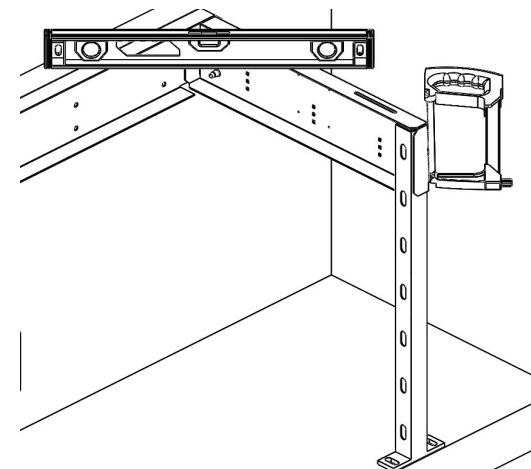
Placer la pièce support mural à raz de l'ouverture, centrée sur celle-ci à l'aide de vis appropriées au support, en quantité suffisante.

ETAPE 2



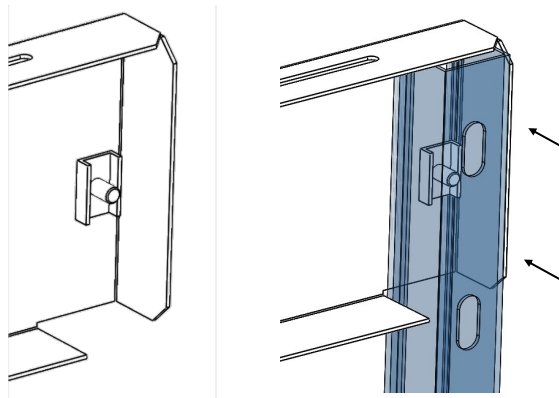
Les deux supports symétriques latéraux sont fixés par 4 vis M8x16 avec rondelles plates et grower, respecter le sens des ouvertures, et serrer, pas à fond tout de suite.

ETAPE 3



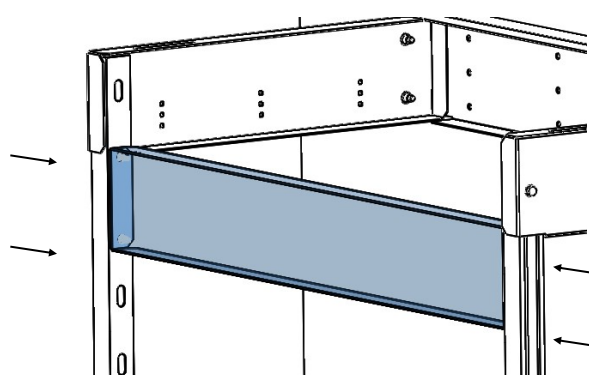
Etant de niveau, positionner le poteau SIKLA et araser à la scie à métaux si besoin. Le retirer. S'assurer de la solidité du sol, sinon rajouter une plaque adéquate.

ETAPE 4



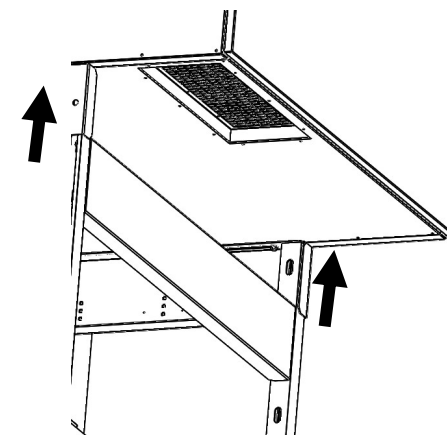
Introduire la vis SIKLA et visser l'écrou spécial, le positionner à la verticale. Venir encastrer le poteau, se mettre de niveau et serrer les 3 vis. Même chose de l'autre côté.

ETAPE 5



Venir positionner la dernière pièce, la fixer à l'aide de 4 vis M8x16 + rondelles plate et grower. La position la plus haute permet de bien équerrer l'ensemble. Serrer.

ETAPE 6



Venir glisser l'appareil sur le socle et le fixer de part et d'autre par 2 vis M6 + Rondelles.