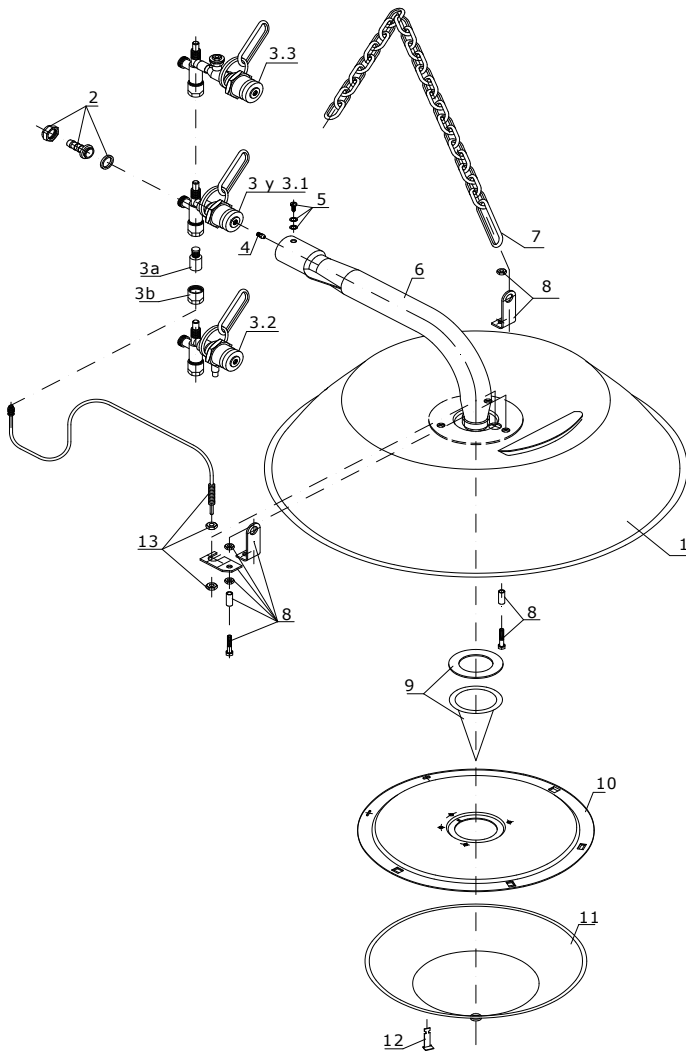


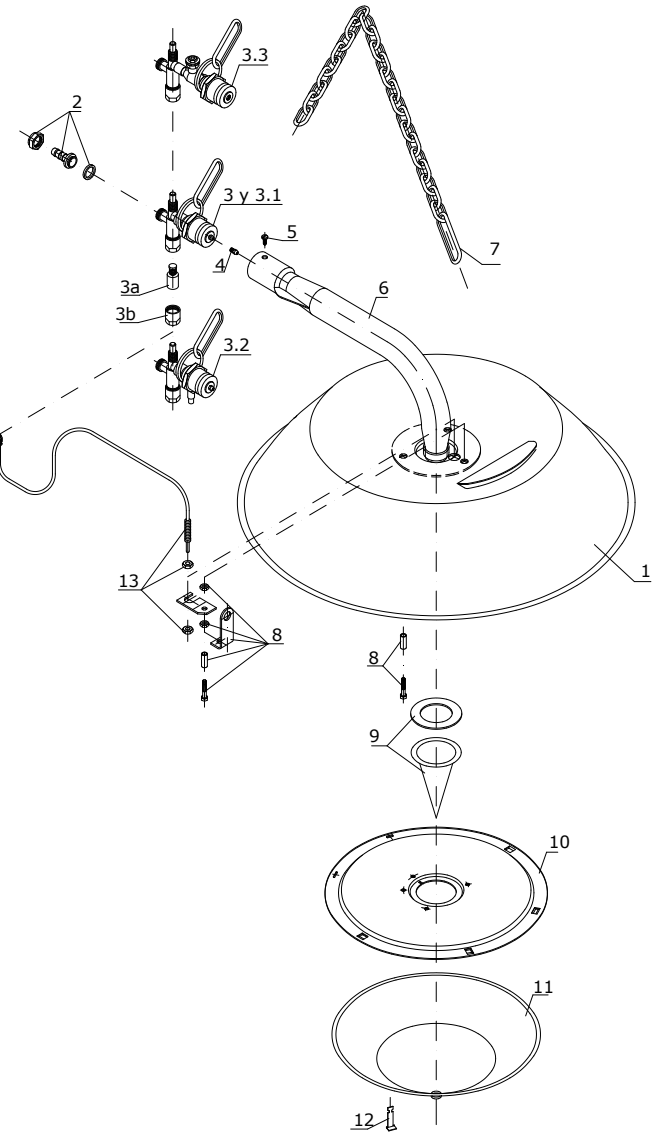
CARACTERÍSTICAS TÉCNICAS / TECHNICAL FEATURES

CÓDIGO CODE	MODELO MODEL	TIPO DE GAS GAS TYPE	CONEXIÓN GAS GAS CONNEX.	ACCESORIOS ACCESSORIES	PRESIÓN GAS GAS PRESSURE [mbar]
061563	1 HP/P/R15	Propano / Propane	G 1/2"	-----	20 ÷ 1400
061572	1 HP/P/R15/AD	Propano / Propane	G 1/2"	Aguja limpia inyector / Injector cleaner device	20 ÷ 1400
061574	1 BP/P/R15	Propano / Propane	G 1/2"	-----	37 ÷ 300
061571	1 BP/P/R15/AD	Propano / Propane	G 1/2"	Aguja limpia inyector / Injector cleaner device	37 ÷ 300
061578	1 BP/P/R15/RM	Propano / Propane	G 1/2"	Regulación manual / Manual adjustment	37 ÷ 300
061582	1 BP/N/R15	Gas Natural / Natural Gas	G 1/2"	-----	37 ÷ 300
061524	1 BP/N/R15/AD	Gas Natural / Natural Gas	G 1/2"	Aguja limpia inyector / Injector cleaner device	37 ÷ 300

LISTA DE REPUESTOS / SPARE PARTS LIST

POS	DESCRIPCIÓN / DESCRIPTION	CÓDIGO RADIADOR / HEATER BROODER nr					
		061563	061572	061574	061571	061578	061582 061524
1	Pantalla / Canopy	762028					
2	Accesorios Conexión Gas (Tuerca + Boquilla + Junta) Gas Connection Accessories (Nut + nozzle + gasket)	M 20X150: 761664 - G 1/2": 762228					M 20X150: 761871 G 1/2": 762229
3	Cjto cuerpo inyector y Valv. Seguridad Injector body set and safety valve	761677	-----		-----	-----	-----
3.1	Cjto cuerpo inyector y Valv. Seguridad Injector body set and safety valve	-----	-----	762095	-----	-----	761894
3.2	Cjto cuerpo inyector y dispositivo aguja limpiadora Injector body set and cleaner set	-----	761815	-----	762098	-----	762088
3.3	Cjto. Regulación / Regulation Set	-----	-----	-----	-----	761859	-----
3a	Grupo eléctrico (Bobina) / Bobbin	M 20X150(Valvula grande/Large valve): 761588 - G 1/2" (Valvula pequeña/Small valve): 762278					
3b	Tuerca grupo / Group nut	M 20X150(Valvula grande/Large valve): 761777 - G 1/2" (Valvula pequeña/Small valve): 762286					
4	Tobera / Injector	761673			761848		761892
5	Fijación Cjto. Cuerpo inyector / Injector body set fixation				069038		
6	Cjto. Quemador / Burner set	761683			761866		761683
7	Cjto. Cadena / Chain Set				761778		
8	Fijación Platina Quemador / Burner Platen Fixation				069010		
9	Cjto. Cono Interior y junta / Inner Cone Set and joint				069020		
10	Platina Quemador / Burner Platen				761671		
11	Cono Exterior / External Cone				761672		
12	Tirante / Metallic Fixing				761066		
13	Termopar con fijación / Thermocouple with fixation				069031		



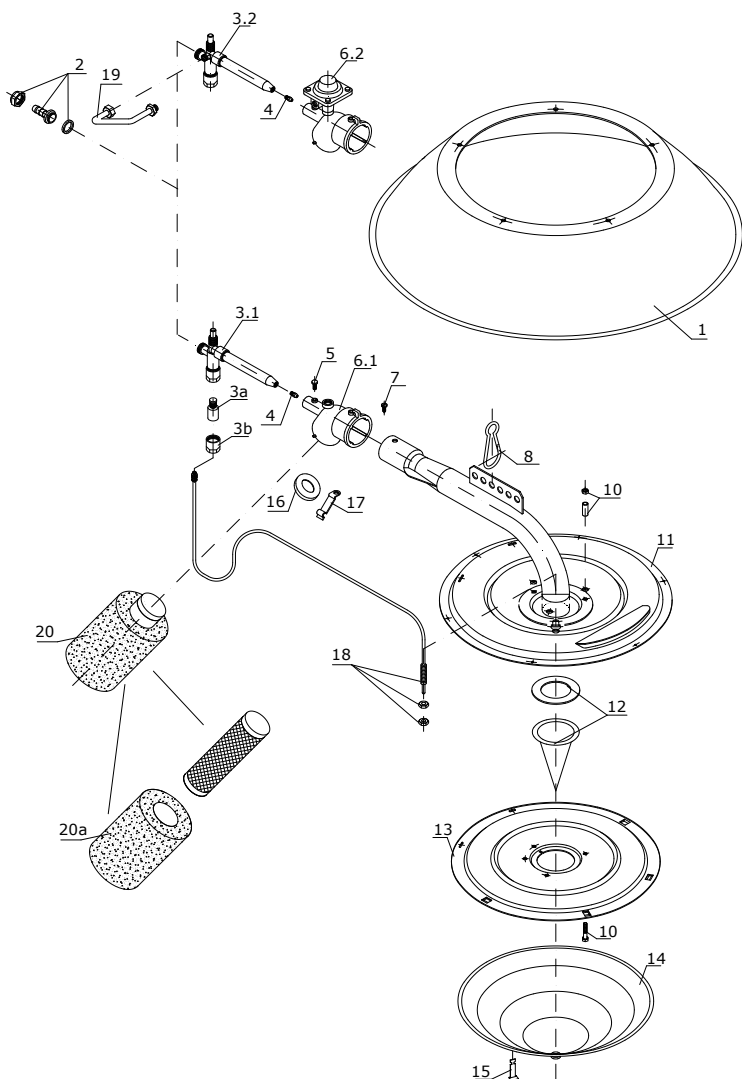


CARACTERÍSTICAS TÉCNICAS / TECHNICAL FEATURES

CÓDIGO CODE	MODELO MODEL	TIPO DE GAS GAS TYPE	CONEXIÓN GAS GAS CONNEC.	ACCESORIOS ACCESSORIES	PRESIÓN GAS GAS PRESSURE [mbar]
061501	1.5 HP/P/R15	Propano / Propane	G 1/2"	-----	20 ÷ 1400
061573	1.5 HP/P/R15/AD	Propano / Propane	G 1/2"	Aguja limpia inyector / Injector cleaner	20 ÷ 1400
061575	1.5 BP/P/R15	Propano / Propane	G 1/2"	-----	37 ÷ 300
065373	1.5 BP/P/R15/AD	Propano / Propane	G 1/2"	Aguja limpia inyector	37 ÷ 300
061579	1.5 BP/P/R15/RM	Propano / Propane	G 1/2"	Regulación manual / Manual adjustment	37 ÷ 300
061583	1.5 BP/N/R15	Gas Natural / Natural Gas	G 1/2"	-----	37 ÷ 300
065372	1.5 BP/N/R15/AD	Gas Natural / Natural Gas	G 1/2"	Aguja limpia inyector	37 ÷ 300

LISTA DE REPUESTOS / SPARE PARTS LIST

POS	DESCRIPCIÓN / DESCRIPTION	CODIGO RADIADOR / HEATER BROODER nr						
		061501	061573	061575	065373	061579	061583	065372
1	Pantalla / Canopy	761421						
2	Accesorios Conexión Gas (Tuerca + Boquilla + Junta) Gas Connection Accessories (Nut + nozzle + gasket)	M 20X150: 761664 - G 1/2": 762228					M 20X150: 761871 G 1/2": 762229	
3	Cjto cuerpo inyector y Valv. Seguridad Injector body set and safety valve	761627	-----	-----	-----	-----	-----	-----
3.1	Cjto cuerpo inyector y Valv. Seguridad Injector body set and safety valve	-----	-----	761852	-----	-----	761893	-----
3.2	Cjto cuerpo inyector y dispositivo aguja limpiadora Injector body set and cleaner set	-----	761816	-----	762102	-----	-----	762088
3.3	Cjto. Regulación / Regulation Set	-----	-----	-----	-----	761860	-----	-----
3a	Grupo eléctrico (Bobina) / Bobbin	M 20X150(Valvula grande/Large valve): 761588 - G 1/2" (Valvula pequeña/Small valve): 762278						
3b	Tuerca grupo / Group nut	M 20X150(Valvula grande/Large valve): 761777 - G 1/2" (Valvula pequeña/Small valve): 762286						
4	Tobera / injector	761010		760918			760920	
5	Fijación Cjto. Cuerpo inyector / Injector body set fixation	761472						
6	Cjto. Quemador / Burner set	761443		761847			761443	
7	Cjto. Cadena / Chain Set	761779						
8	Fijación Platina Quemador / Burner Platen Fixation	069010						
9	Cjto. Cono Interior y junta / Inner Cone Set and joint	069021						
10	Platina Quemador / Burner Platen	761428						
11	Cono Exterior / External Cone	761422						
12	Tirante / Metallic Fixing	761066						
13	Termopar con fijación / Thermocouple and fixation	069032						



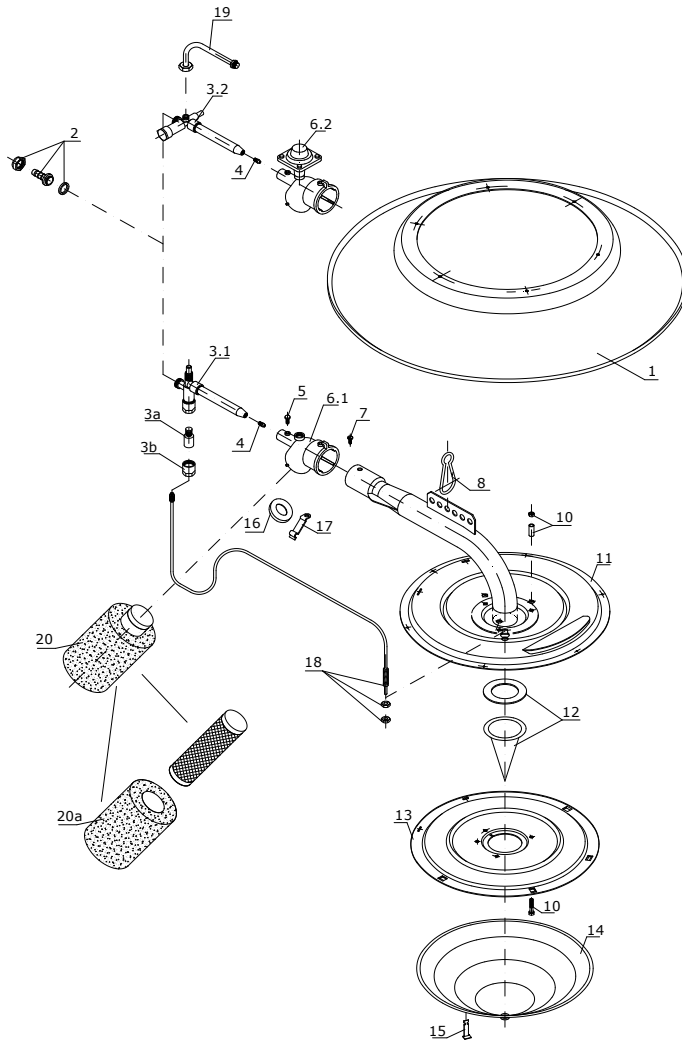
CARACTERÍSTICAS TÉCNICAS / TECHNICAL FEATURES

CÓDIGO CODE	MODELO MODEL	TIPO DE GAS GAS TYPE	CONEXIÓN GAS GAS CONNEC.	ACCESORIOS ACCESSORIES	PRESIÓN GAS GAS PRESSURE [mbar]
061586	5 HP/P/R15	Propano / Propane	G 1/2"	-----	20 ± 1400
061513	5 HP/P/R15-AVC	Propano / Propane	G 1/2"	-----	20 ± 1400
061587	5 BP/P/R15	Propano / Propane	G 1/2"	-----	20 ± 300
061588	5 BP/N/R15	Gas Natural / Natural Gas	G 1/2"	-----	20 ± 300

LISTA DE REPUESTOS / SPARE PARTS LIST

POS	DESCRIPCIÓN / DESCRIPTION	CÓDIGO RADIADOR / HEATER BROODER nr			
		HP/P 061586	HP/P AVC 061513	BP/P 061587	BP/N 061588
1	Pantalla / Canopy	762311			
2	Accesorios Conexión Gas (Tuerca + Boquilla + Junta) Gas Connection Accessories (Nut + nozzle + gasket)	M 20X150: 761664 - G 1/2": 762228		M 20X150: 761871 G 1/2": 762229	
3.1	Cjto cuerpo inyector y Valv. Seguridad Injector body set and safety valve	Conexión R15 / R15 Connection: 762002 Conexión M20 / M20 Connection: 761589		-----	-----
3.2	Cjto cuerpo inyector y Valv. Seguridad BP Injector body set and safety valve BP	-----	-----	761557	761830
3a	Grupo eléctrico (Bobina) / Bobbin	M 20X150(Válvula grande/Large valve): 761588 G 1/2" (Válvula pequeña/Small valve): 762278			
3b	Tuerca grupo / Group nut	M 20X150(Válvula grande/Large valve):761777 G 1/2" (Válvula pequeña/Small valve): 762286			
4	Tobera / injector	761126		761522	
5	Fijación Cjto. Cuerpo Inyector / Injector body set fixation	760854			
6.1	Cuerpo inyector / Injector Body	761559		-----	-----
6.2	Cjto. Regulación / Regulation Set	-----	-----	761766	761829
7	Fijación Cjto. Quemador / Burner set fixation	760229			
8	Mosquetón / Snaphock	762004			
10	Fijación Platina Quemador / Burner Platen Fixation	069011			
11	Cjto. Quemador / Burner set	762024			
12	Cjto. Cono Interior y junta / Inner Cone Set and joint	069022			
13	Platina Quemador / Burner Platen	762106			
14	Cono Exterior / External Cone	762221(sustituye al 762109 / replace to 762109)			
15	Tirante / Metallic Fixing	761066			
16	Registro de aire / Air register	761182		761509	761874
17	Brida Fusible / Thermal-fuse clamp	761047			
18	Termopar con fijación / Thermocuple with fixation	762290			
19	Cjto. Tubo Piloto / Pilot Tube Set	-----	-----	761886	
20	Kit filtrante KROMS / KROMS Filter Kit (**)	069401			
20a	Filtro Espuma KROMS / KROMS Foam Filter (**)	762281			

(**) Material Opcional



CARACTERÍSTICAS TÉCNICAS / TECHNICAL FEATURES

CÓDIGO CODE	MODELO MODEL	TIPO DE GAS GAS TYPE	CONEXIÓN GAS GAS CONNEC.	ACCESORIOS ACCESSORIES	PRESIÓN GAS GAS PRESSURE [mbar]
061596	10 HP/P/R15	Propano / Propane	G 1/2"	-----	20 ÷ 1400
061598	10 BP/P/R15	Propano / Propane	G 1/2"	-----	20 ÷ 300
061599	10 BP/N/R15	Gas Natural / Natural Gas	G 1/2"	-----	20 ÷ 300

LISTA DE REPUESTOS / SPARE PARTS LIST

POS	DESCRIPCIÓN / DESCRIPTION	CODIGO RADIADOR / HEATER BROODER nr		
		10 HP/P/R15 061596	10 BP/P/R15 061598	10 BP/N/R15 061599
1	Pantalla / Canopy	761473		
2	Accesorios Conexión Gas (Tuerca + Boquilla + Junta) Gas Connection Accessories (Nut + nozzle + gasket)	M 20X150: 761664 - G 1/2": 762228		M 20X150: 761871 G 1/2": 762229
3.1	Cjto cuerpo inyector y Valv. Seguridad Injector body set and safety valve	761780 ^(*) 761602 ^(**)	-----	-----
3.2	Cjto cuerpo inyector y Valv. Seguridad BP Injector body set and safety valve BP	-----	761774	761827
3a	Grupo eléctrico (Bobina) / Bobbin	M 20X150(Válvula grande/Large valve): 761588 G 1/2" (Válvula pequeña/Small valve): 762278		
3b	Tuerca grupo / Group nut	M 20X150(Válvula grande/Large valve): 761777 G 1/2" (Válvula pequeña/Small valve): 762286		
4	Tobera / injector	761110	761523	
5	Fijación Cjto. Cuerpo inyector / Injector body set fixation	760854		
6.1	Cuerpo inyector / Injector Body	761560	-----	-----
6.2	Cjto. Regulación / Regulation Set	-----	761775	761826
7	Fijación Cjto. Cuerpo inyector / Injector body set fixation	760229		
8	Mosquetón / Snaphook	762004		
10	Fijación Platina Quemador / Burner Platen Fixation	069011		
11	Cjto. Quemador / Burner set	762034		
12	Cjto. Cono Interior y junta / Inner Cone Set and joint	069023		
13	Platina Quemador / Burner Platen	762107		
14	Cono exterior cerrado / Closed external cone	761904		
15	Tirante / Metallic Fixing	761066		
16	Registro de aire / Air register	761510	761511	761510
17	Brida Fusible / Thermal-fuse clamp	761047		
18	Termopar con fijación / Thermocouple and fixation	762292		
19	Cjto. Tubo Piloto / Pilot Tube Set	-----	762295 (reemplaza al 761691 / replace to 761691)	
20	Kit filtrante KROMS/ Filter Kit for KROMS ^(***)	069402	069412	
20a	Filtro Espuma KROMS/KROMS Foam Filter ^(***)	762281	762330	

(*) Para radiador KROMS 10 HP/P/M fabricado hasta el 01/06/2009 / For KROMS brooder 10 HP/P/M made before 01/06/2009

(**) Sustituye al código 761780, rosca de conexión a gas de 1/2" / Replaces the code 761780, gas connection thread of 1/2"

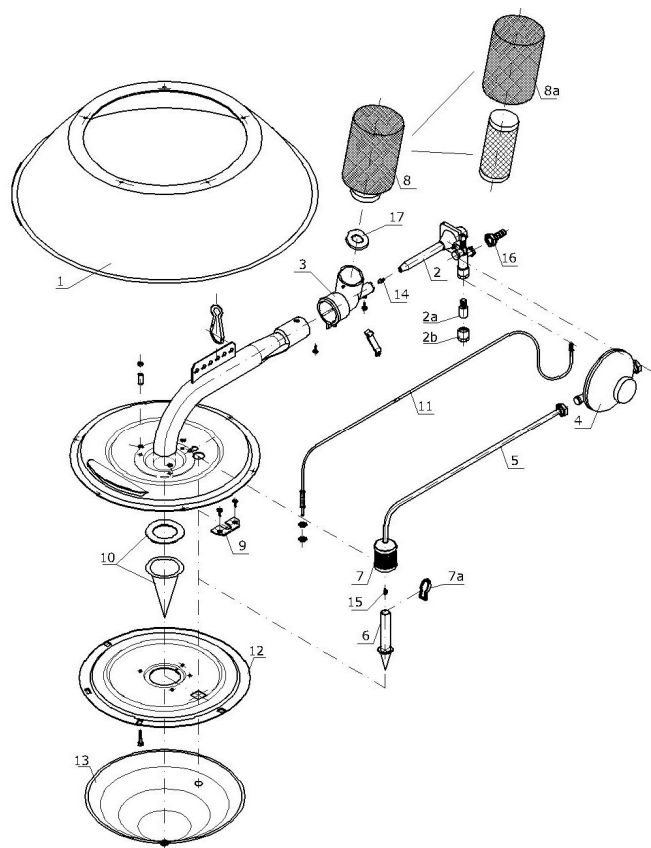
(***) Material Opcional / Optional part

KROMS 6/12 Pilot (con filtro tipo "L" / with "L" type filter)



CARACTERÍSTICAS TÉCNICAS / TECHNICAL FEATURES

CÓDIGO CODE	MODELO MODEL	TIPO DE GAS GAS TYPE	CONEXIÓN GAS GAS CONNEC.	ACCESORIOS ACCESSORIES	PRESIÓN GAS GAS PRESSURE [mbar]
061700	6 BP/N	Gas Natural / Natural Gas	G 1/2"	-----	300
061701	6 BP/P	Propano / Propane	G 1/2"	-----	300
061702	6 HP/P	Propano / Propane	G 1/2"	-----	1400
061710	12 BP/N	Gas Natural / Natural Gas	G 1/2"	-----	300
061711	12 BP/P	Propano / Propane	G 1/2"	-----	300
061712	12 HP/P	Propano / Propane	G 1/2"	-----	1400



LISTA DE REPUESTOS / SPARE PARTS LIST

LISTA DE REPUESTOS / SPARE PARTS LIST		CODIGO RADIADOR / HEATER BROODER nr					
POS	DESCRIPCIÓN / DESCRIPTION	KROMS 6 Pilot			KROMS 12 Pilot		
		6 BP/N	6 BP/P	6 HP/P	12 BP/N	12 BP/P	12 HP/P
		061700	061701	061702	061710	061711	061712
1	Pantalla / Canopy	762311			761473		
2	Conjunto regulación y válvula de seguridad Regulation set and safety valve	763000			763002		763001
2a	Grupo eléctrico (Bobina) / Bobbin	M 20X150(Válvula grande/Large valve): 761588 G 1/2" (Válvula pequeña/Small valve): 762278					
2b	Tuerca grupo / Group nut	M 20X150(Válvula grande/Large valve): 761777 G 1/2" (Válvula pequeña/Small valve): 762286					
3	Cuerpo inyector / Injector Body	762250			761560		
4	Regulador piloto / Pilot gas regulator	030163			030163		
5	Conjunto tubo piloto / Pilot tube set	762216			762205		
6	Conjunto piloto / Pilot set	762207			762207		
7	Cjto. Filtro piloto / Pilot filter set	762204			762204		
7a	Resorte Anclaje	762206					
8	Kit filtro de aire / Air filter set	069401			069402		
8a	Filtro espuma / Foam Filter	762281(junto con/ with 069401)			762281(junto con/ with 069402)		
9	Placa fijación / Fixation plate	762200			762200		
10	Cjto. Cono interior y junta / Inner cone set and joint	069022			069024	069023	
11	Termopar con tuercas / Thermocouple with nuts	762291			762293		
12	Platina quemador / Buener platen	762222			762202		
13	Cjto. Cono exterior / External cone set	762265 ⁽¹⁾			762212		
14	Inyector principal / Main injector	761523	760925	761763	762232	760929	760926
15	Inyector piloto / Pilot injector	761892	762213	762213	761892	762213	762213
16	Accesorios / Accesories	762229	762228	762228	762229	762228	762228
17	Registro de aire / Air register	761509	----	762224	762214	----	761552