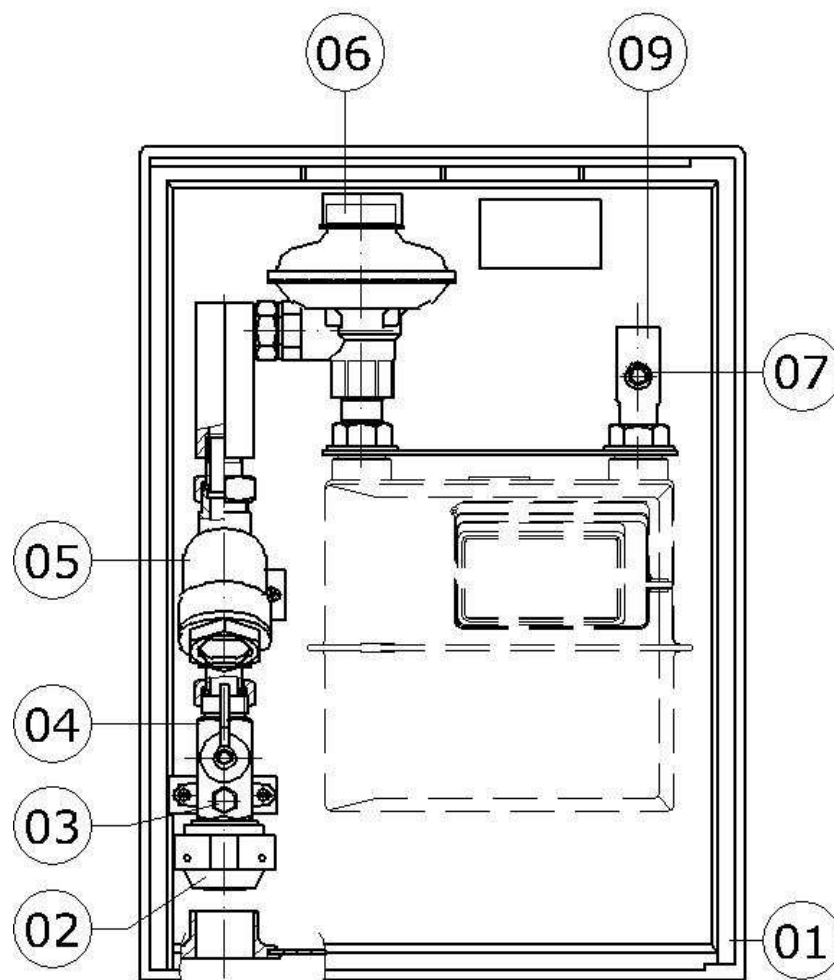


ARMARIOS DE REGULACIÓN MPA PARA GAS NATURAL

ARMARIO DE REGULACION MPA A6
SEGÚN UNE 60410

MODELO	: MPA A6 M PE20 ó PE32 (22,RA) R 1"
CAUDAL	: Hasta 6 m ³ /h
P. entrada	: 50 - 400 mbar
P. Salida	: P. regulada 22 mbar, VIS mín. 10-15 mbar rearme automático



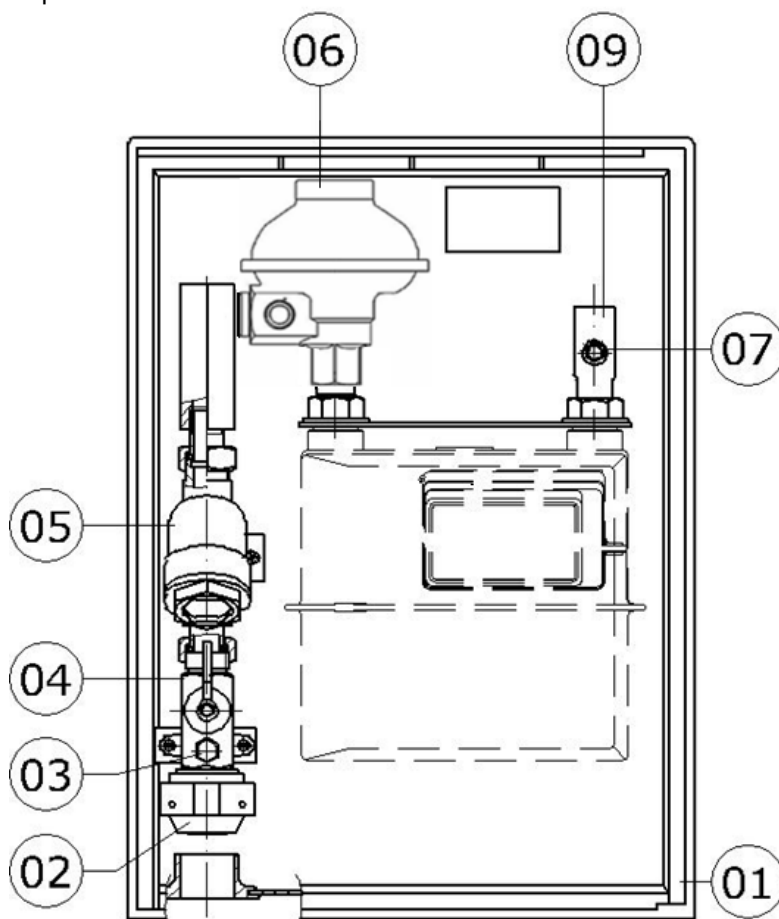
- | | |
|----|--|
| 01 | Armario con mirilla 485 alto x 350 ancho x 195 prof. aprox. mm. ext., en poliéster fibra de vidrio, cierre triangular. Sin contador. |
| 02 | Entrada PE32; L1 soldar CU 25x28; F1 soldar AC 1" |
| 03 | Otras conexiones bajo demanda |
| 04 | Toma de presión zona media presión (Peterson) |
| 05 | Llave de entrada PN-5 DN-15 |
| 06 | Filtro PN-6 DN-15 |
| 07 | Regulador de abonado modelo NG-6, P. regulada 22 mbar con VIS min. (10-15 mbar), rearme automático |
| 09 | Toma de presión zona baja presión (Débil calibre) |
| 09 | Salida CU20 |

Manguitos pasatubos de entrada y salida

ARMARIO DE REGULACION MPA A6 máx./min.
MODELO : MPA A6 M PE32 (22,NO,110,RA) CU20

CAUDAL : Hasta 6 m³/h

P. entrada : 50 - 400 mbar

P. Salida : P. regulada 22 mbar; VIS mín. 10-15 mbar rearme automático; VIS de máxima presión 110 mbar \pm 10% con rearme manual


01 Armario con mirilla 485 alto x 350 ancho x 195 prof. aprox. mm. ext., aprox. en poliéster fibra de vidrio, cierre triangular. Sin contador.

02 Entrada PE32; L1 soldar CU 25x28; F1 soldar AC 1"

03 Toma de presión zona media presión (Peterson)

04 Llave de entrada PN-5 DN-15

05 Filtro PN-6 DN-15

06 Regulador de abonado modelo NG-6, P. regulada 22 mbar; con VIS mín. (10-15 mbar), rearme automático; VIS de máxima presión 110 mbar \pm 10% con rearme manual

07 Toma de presión zona baja presión (Débil calibre)

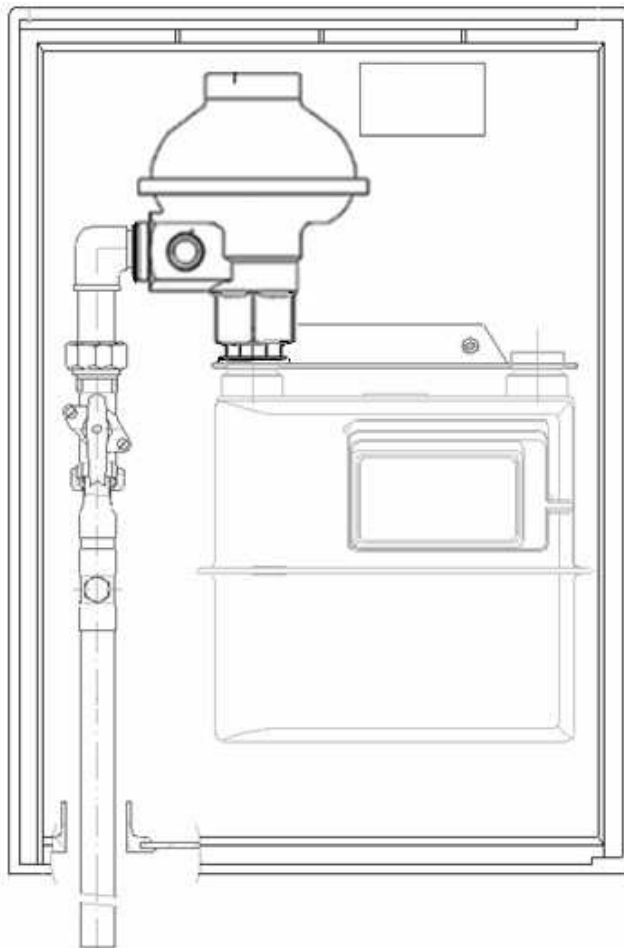
09 Salida CU20

Manguitos pasatubos de entrada y salida

ARMARIO DE REGULACION MPA A6 máx./min. sin filtro
MODELO : MPA A6 M sin filtro CU20 (22,NO,110,RA)

CAUDAL : Hasta 6 m³/h

P. entrada : 50 - 400 mbar

P. Salida : P. regulada 22 mbar; VIS mín. 10-15 mbar rearme automático; VIS de máxima presión 110 mbar \pm 10% con rearme manual


01 Armario con mirilla 485 alto x 350 ancho x 195 prof. aprox. mm. ext., en poliéster fibra de vidrio, cierre triangular. Sin contador.

02 Entrada CU20

03 Toma de presión zona media presión (Peterson)

04 Llave de entrada PN-5 DN-15

05 Sin filtro

06 Regulador de abonado modelo NG-6, P. regulada 22 mbar; con VIS mín. (10-15 mbar), rearme automático; VIS de máxima presión 110 mbar \pm 10% con rearme manual

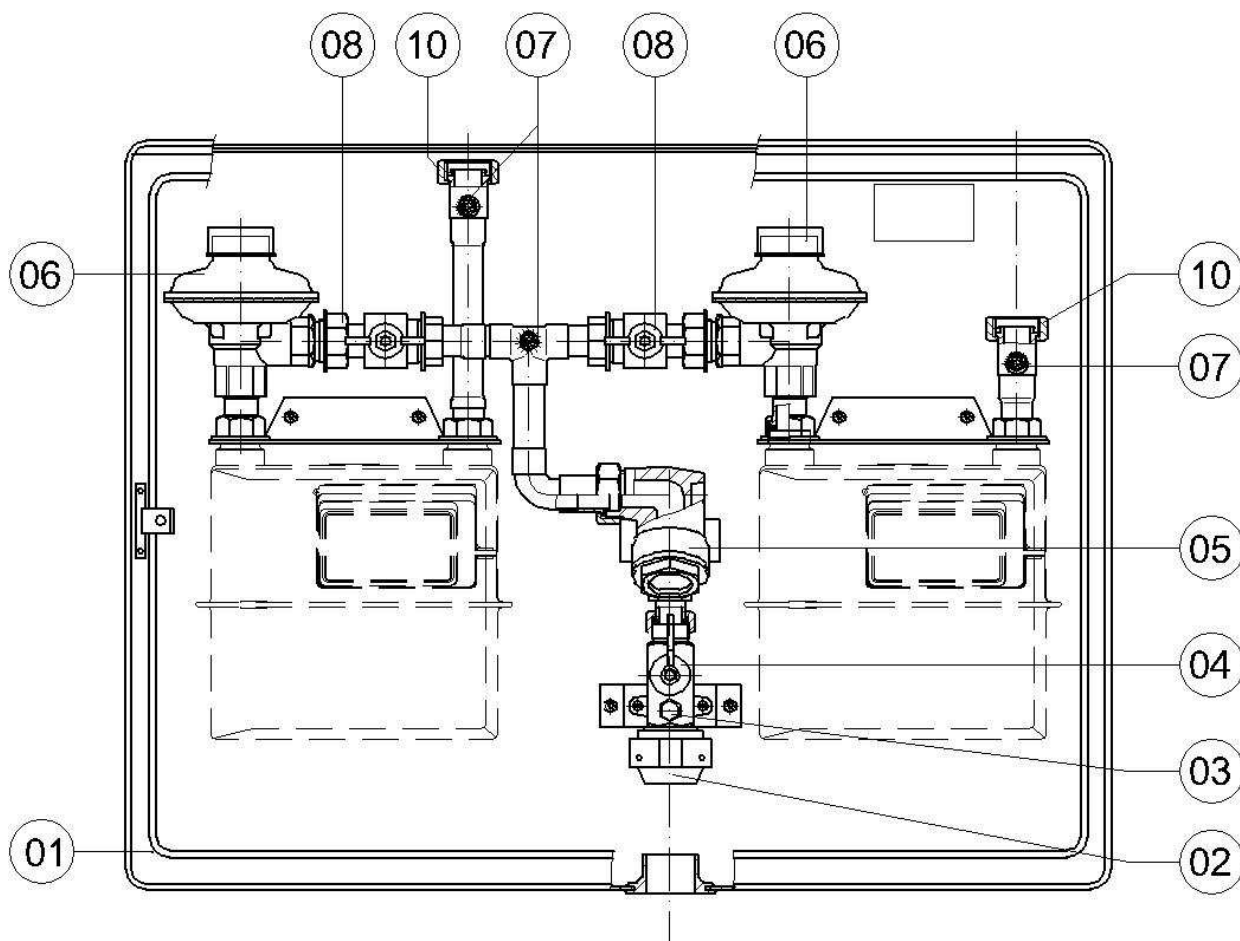
07

09 Salida contador

Manguitos pasatubos de entrada y salida

ARMARIO DE REGULACION MPA A10 B
SEGÚN UNE 60410

MODELO	: MPA A10 B PE32 (22,RA) R 1"
CAUDAL	: Hasta 10 m ³ /h g.n.
P. entrada	: 50 - 400 mbar
P. Salida	: P. regulada 22 mbar, VIS mín. 10-15 mbar rearme automático



- | | |
|----|---|
| 01 | Armario con mirillas 524 alto x 695 ancho x 232 prof. aprox. mm. ext., en poliéster fibra de vidrio, cierre triangular. Sin contadores. |
| 02 | Entrada PE32; L1 soldar CU 25x28; F1 soldar AC 1" |
| 03 | Toma de presión zona media presión (Peterson) |
| 04 | Llave de entrada PN-5 DN-15 |
| 05 | Filtro PN-6 DN-15 |
| 06 | Regulador de abonado modelo NG-6, P. regulada 22 mbar con VIS mín. (10-15 mbar), rearme automático |
| 07 | Toma de presión zona baja presión (Débil calibre) |
| 08 | Llave de salida PN-5 DN-20 |
| 10 | Salida CU20 |

Manguitos pasatubos de entrada y salida

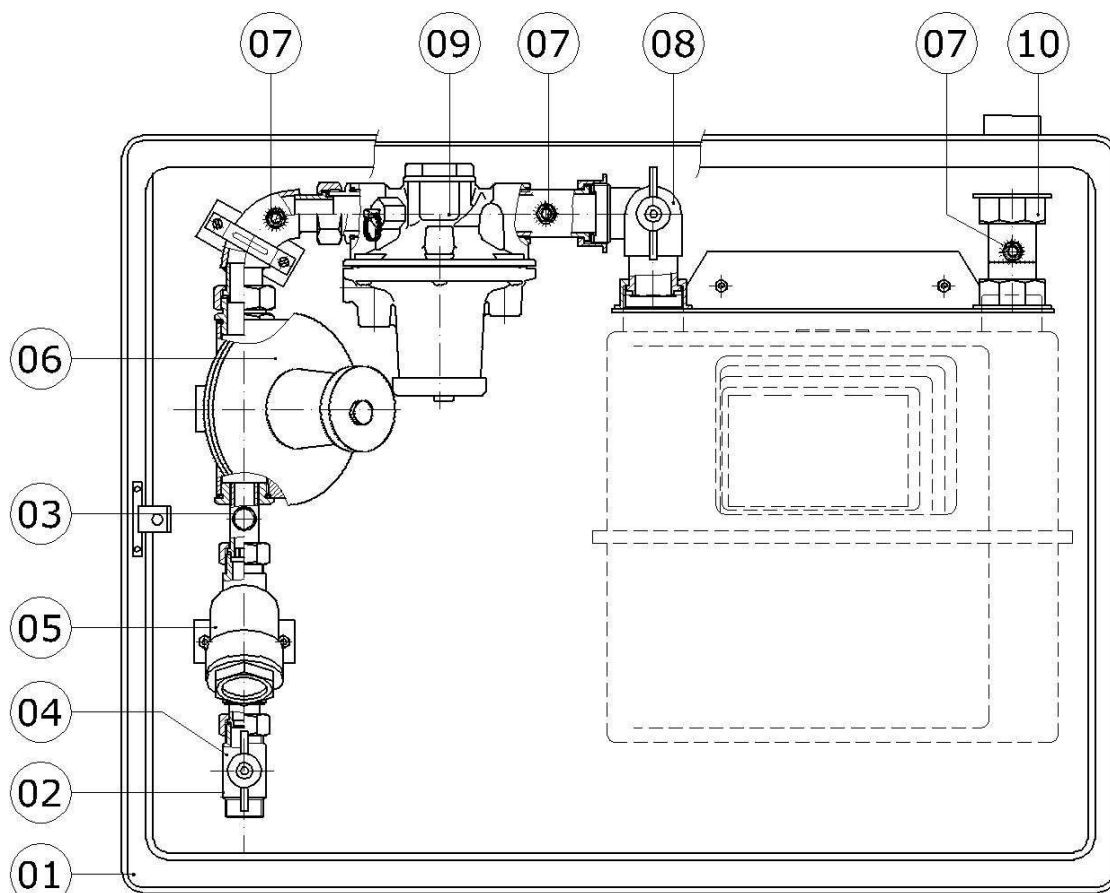
ARMARIO DE REGULACION MPA A10 U

MODELO : MPA A10 U RM ¾" (22, RM) R 1 ¼"

CAUDAL : Hasta 10 m³/h g.n.

P. entrada : 50 - 400 mbar

P. Salida : P. regulada 22 mbar, VIS mín. 13 mbar



- | | |
|----|--|
| 01 | Armario con mirilla 524 alto x 695 ancho x 232 prof. aprox. mm. ext., en poliéster fibra de vidrio, cierre triangular. Sin Contador. |
| 02 | Racor h. ¾" |
| 03 | Toma de presión zona media presión (Peterson) |
| 04 | Llave de entrada PN-5 DN-15 |
| 05 | Filtro PN-6 DN-15 |
| 06 | Regulador JEA VONS, modelo J-48 1"
Otras presiones, bajo demanda. |
| 07 | Toma de presión zona baja presión (Débil calibre) |
| 08 | Llave de contador PN-5 DN-25 |
| 09 | Válvula de mínima JEA VONS modelo J-120 1" rearme manual, p. actuación ≤15 mbar. |
| 10 | Salida Racor 1" |

Manguitos pasatubos de entrada y salida

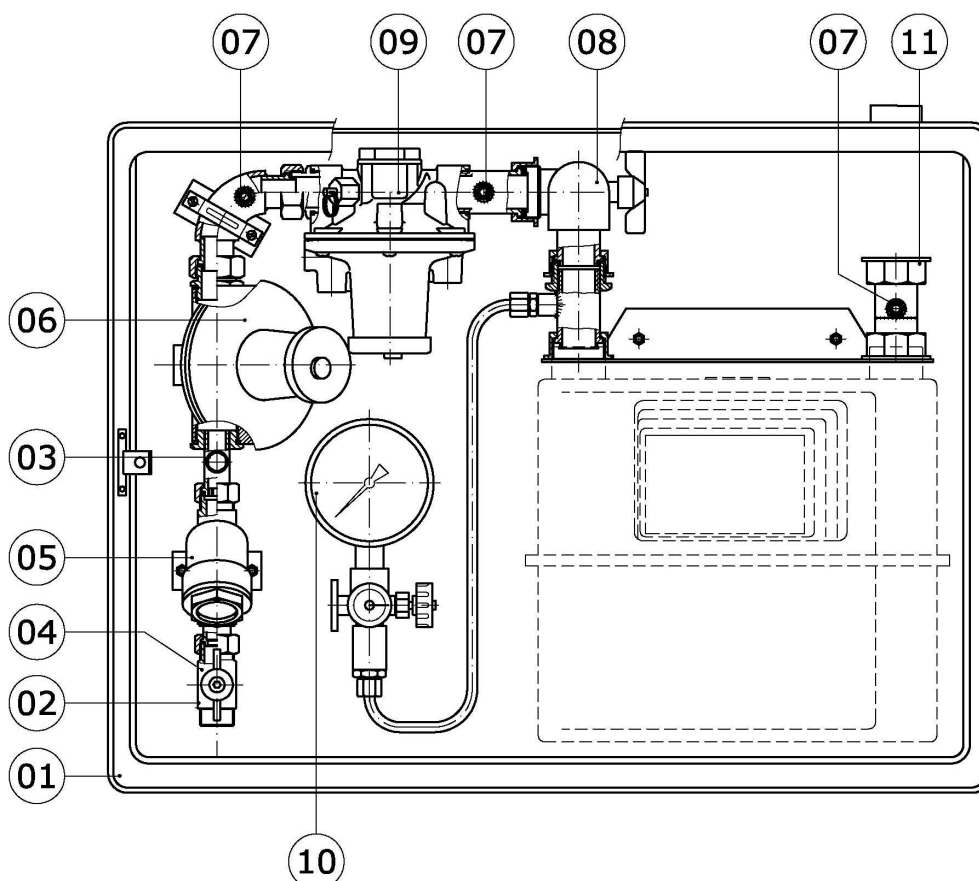
ARMARIO DE REGULACION MPA A10 U IP

MODELO : MPA A10 U IP RM $\frac{3}{4}$ " (22, RM) R 1 $\frac{1}{4}$ "

CAUDAL : Hasta 10 m³/h g.n.

P. entrada : 50 - 400 mbar

P. Salida : P. regulada 22 mbar, VIS mín. 13 mbar

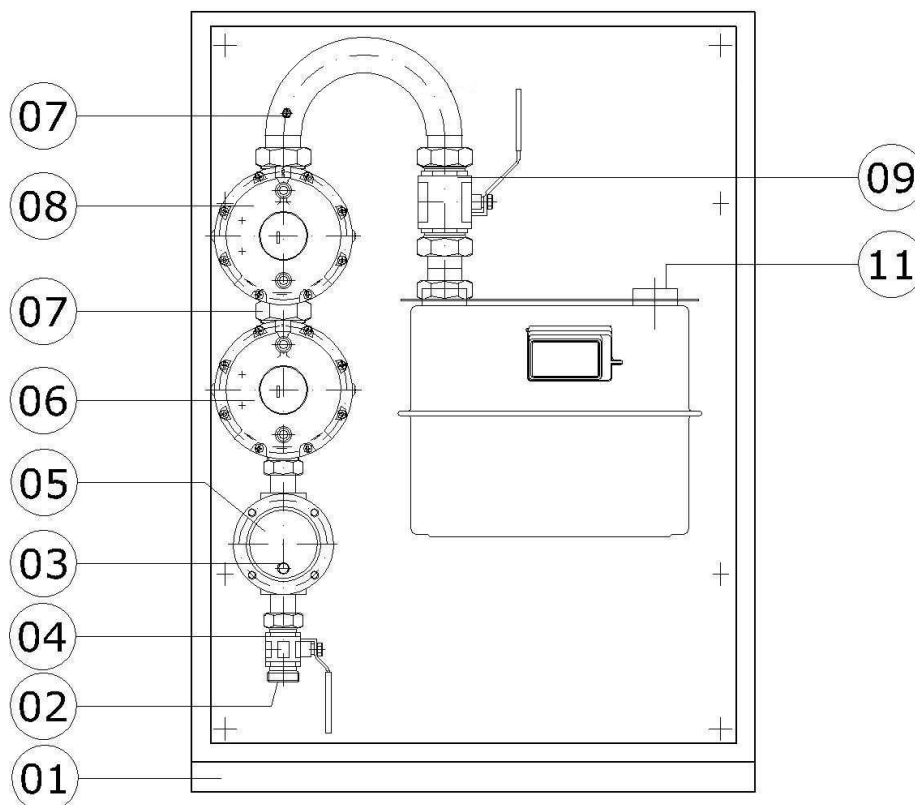


- | | |
|----|--|
| 01 | Armario con mirilla 524 alto x 695 ancho x 232 prof. aprox. mm. ext., en poliéster fibra de vidrio, cierre triangular. Sin Contador. |
| 02 | Racor h. $\frac{3}{4}$ " |
| 03 | Toma de presión zona media presión (Peterson) |
| 04 | Llave de entrada PN-5 DN-15 |
| 05 | Filtro PN-6 DN-15 |
| 06 | Regulador JEA VONS, modelo J-48 1"
Otras presiones, bajo demanda. |
| 07 | Toma de presión zona baja presión (Débil calibre) |
| 08 | Llave de contador PN-5 DN-25 |
| 09 | Válvula de mínima JEA VONS modelo J-120 1" rearme manual, p. actuación ≤ 15 mbar. |
| 10 | Manómetro de contrastación KFM $\varnothing=100$ Cl.1,6 0-100 mbar
válvula de tres vías con brida para manómetro patrón |
| 11 | Salida Racor 1" |

Manguitos pasatubos de entrada y salida

ARMARIO DE REGULACION MPA A25

MODELO	: MPA A25 MM 1 ¼" (22, RM) 2"
CAUDAL	: Hasta 25 m³/h
P. entrada	: 50 - 400 mbar
P. Salida	: P. regulada 22 mbar, VIS mín. exceso caudal

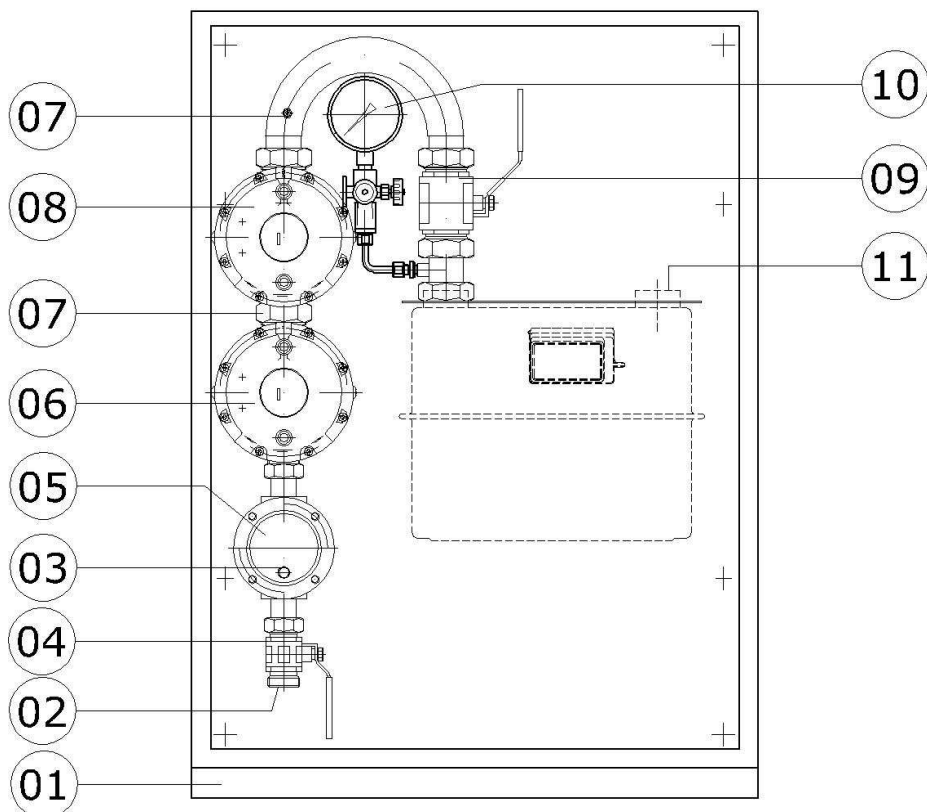


01	Armario 1.065 alto x 750 ancho x 300 prof. aprox. mm. ext., en poliéster fibra de vidrio, cierre triangular. Sin Contador.
02	Entrada 1 ¼" macho
03	Toma de presión zona media presión (Peterson)
04	Llave de entrada PN-5 DN 1 ¼"
05	Filtro GFK25 PN-1 DN-1"
06	Regulador JEAVONS, modelo J-48 1 ½", p. regulada 22 mbar. Otras presiones, bajo demanda.
07	Toma de presión zona baja presión (Débil calibre)
08	Válvula de mínima JEAVONS modelo J-120 1 ½" rearme manual, p. actuación ≤15 mbar.
09	Llave de salida PN-5 DN-32
11	Salida Racor 2" macho

Manguitos pasatubos de entrada y salida

ARMARIO DE REGULACION MPA A25 MM IP

MODELO	: MPA A25 MM IP 1 1/4" (22, RM) 2"
CAUDAL	: Hasta 25 m ³ /h
P. entrada	: 50 - 400 mbar
P. Salida	: P. regulada 22 mbar, VIS mín. exceso caudal

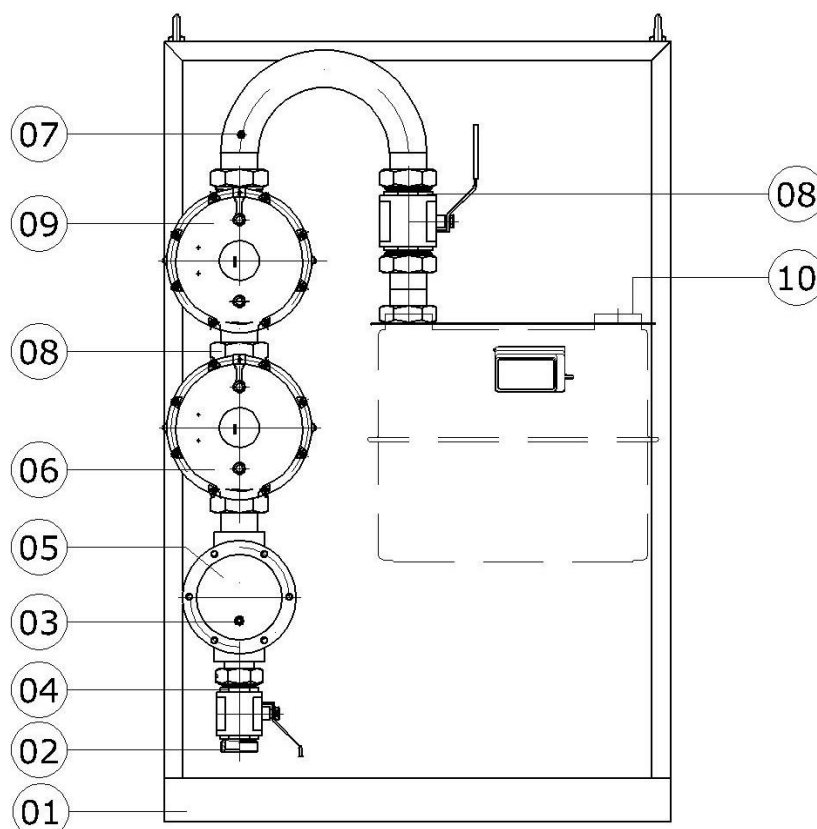


01	Armario 1.065 alto x 750 ancho x 300 prof. aprox. mm. ext., en poliéster fibra de vidrio, cierre triangular. Sin Contador.
02	Entrada 1 1/4" macho
03	Toma de presión zona media presión (Peterson)
04	Llave de entrada PN-5 DN 1 1/4"
05	Filtro GFK25 PN-1 DN-1"
06	Regulador JEAVONS, modelo J-48 1 1/2", p. regulada 22 mbar. Otras presiones, bajo demanda.
07	Toma de presión zona baja presión (Débil calibre)
08	Válvula de mínima JEAVONS modelo J-120 1 1/2 " rearme manual, p. actuación ≤15 mbar.
09	Llave de salida PN-5 DN-32
10	Manómetro de contrastación KFM Ø=100 Cl.1,6 0-100 mbar válvula de tres vías con brida para manómetro patrón
11	Salida Racor 2" macho

Manguitos pasatubos de entrada y salida

ARMARIO DE REGULACION MPA A40

MODELO	: MPA A40 MM 2" (22,RM) 2 ½ "
CAUDAL	: Hasta 50 m ³ /h
P. entrada	: 50 - 400 mbar
P. Salida	: P. regulada 22 mbar, VIS mín. exceso caudal

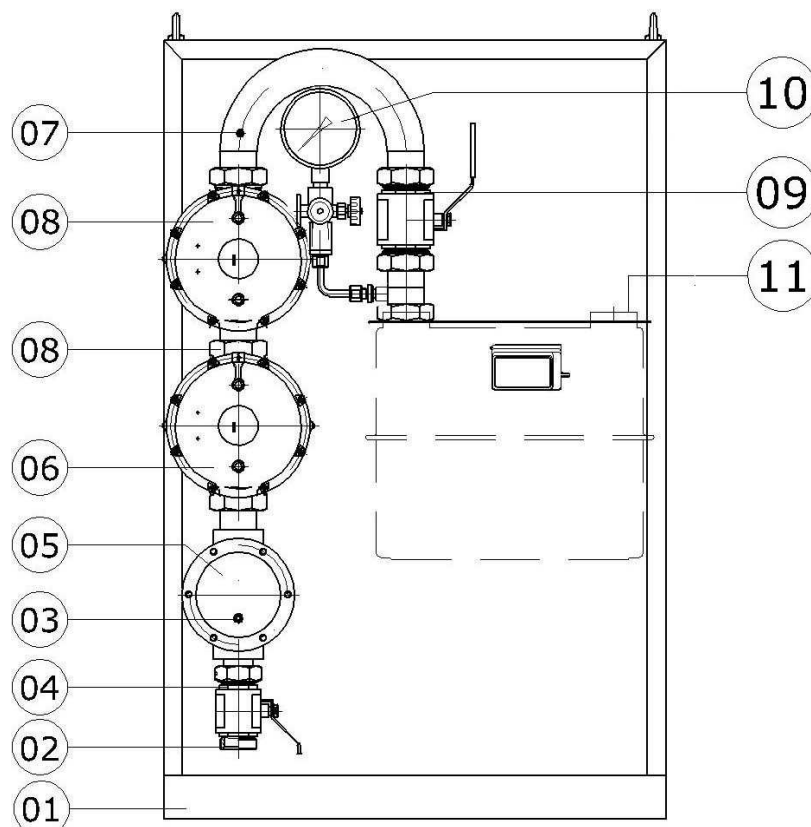


- | | |
|----|---|
| 01 | Armario en plancha de acero galvanizada e = 1,5 y pintada al horno, con rejilla de ventilación, cierre triangular. Sin Contador.
Dimensiones 1250 alto x 810 ancho x 360 prof. aprox. mm. ext. |
| 02 | Entrada 2" macho |
| 03 | Toma de presión zona media presión (Peterson) |
| 04 | Llave de entrada PN-5 DN 2" |
| 05 | Filtro GFK40 R10 PN-1 DN-1 1/2" |
| 06 | Regulador JEAUVONS, modelo J-48 2", P. regulada 22 mbar.
Otras presiones, bajo demanda. |
| 07 | Toma de presión zona baja presión (Débil calibre) |
| 08 | Llave de salida PN-5 DN 2 ½" |
| 09 | Válvula de mínima JEAUVONS modelo J-120 2" rearme manual, p. actuación ≤15 mbar. |
| 10 | Salida Racor 2 ½ " macho |

Manguitos pasatubos de entrada y salida

ARMARIO DE REGULACION MPA A40 MM IP

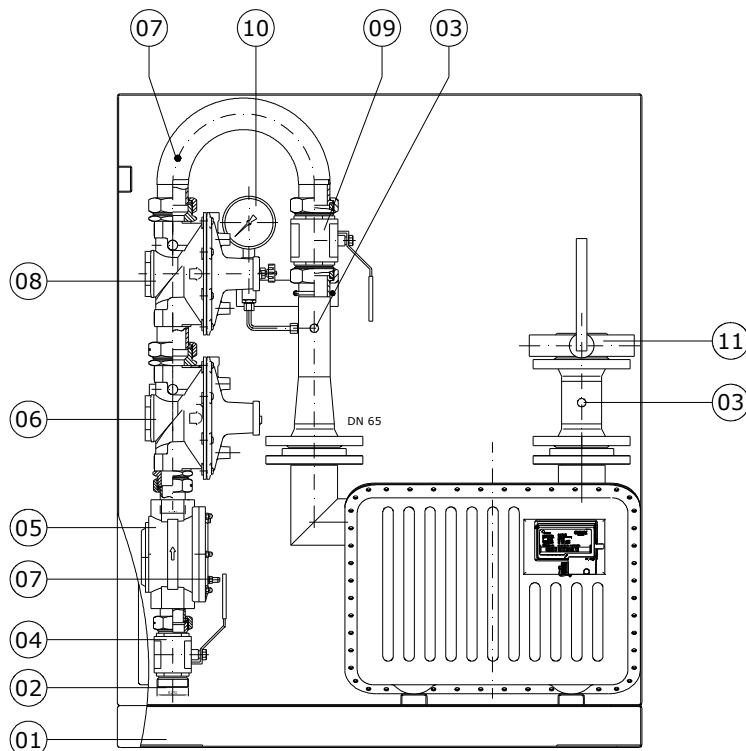
MODELO	: MPA A40 MM IP 2" (22,RM) 2 ½ "
CAUDAL	: Hasta 50 m ³ /h
P. entrada	: 50 - 400 mbar
P. Salida	: P. regulada 22 mbar, VIS mín. exceso caudal



01	Armario en plancha de acero galvanizada e = 1,5 y pintada al horno, con rejilla de ventilación, cierre triangular. Sin Contador. Dimensiones 1250 alto x 810 ancho x 360 prof. aprox. mm. ext.
02	Entrada 2" macho
03	Toma de presión zona media presión (Peterson)
04	Llave de entrada PN-5 DN 2"
05	Filtro GFK40 R10 PN-1 DN-1 1/2"
06	Regulador JEA VONS, modelo J-48 2", P. regulada 22 mbar. Otras presiones, bajo demanda.
07	Toma de presión zona baja presión (Débil calibre)
08	Válvula de mínima JEA VONS modelo J-120 2" rearme manual, p. actuación ≤15 mbar.
09	Llave de salida PN-5 DN 2 ½"
10	Manómetro de contrastación KFM Ø=100 Cl.1,6 0-100 mbar válvula de tres vías con brida para manómetro patrón
11	Salida Racor 2 ½ " macho Manguitos pasatubos de entrada y salida

ARMARIO DE REGULACION MPA A65 MM IP

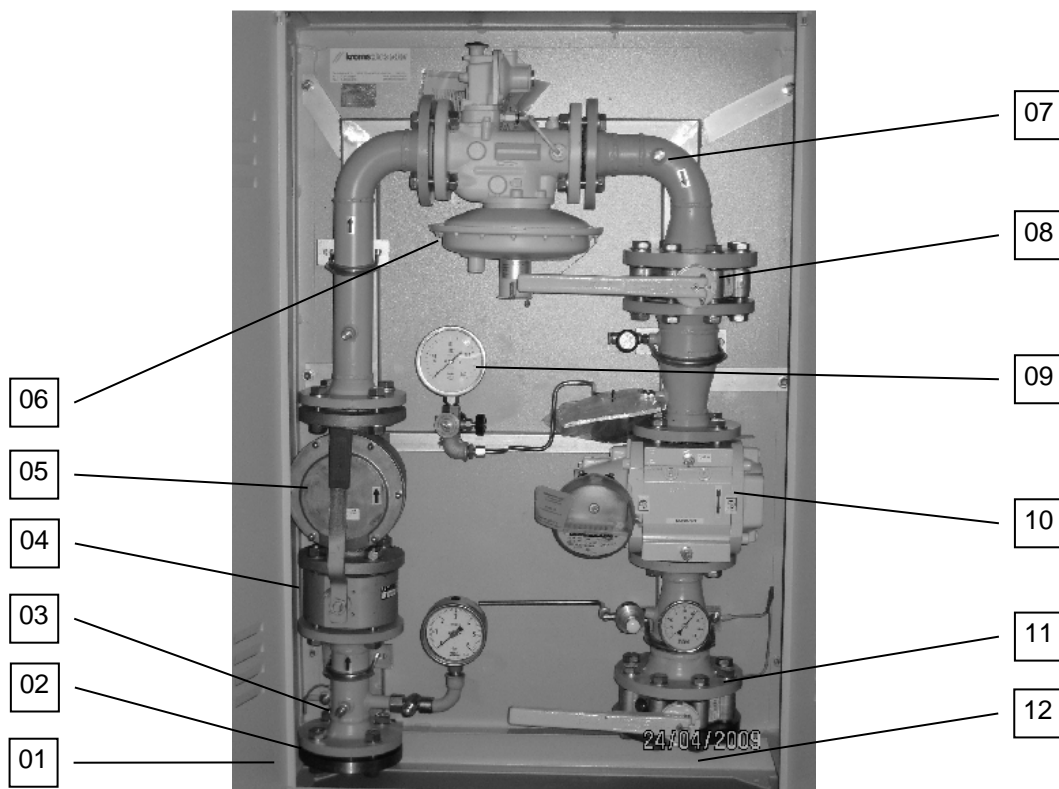
MODELO	: MPA A65 MM IP 2" (22,RM) 2 ½ "
CAUDAL	: Hasta 65 m ³ /h
P. entrada	: 50 - 400 mbar.
P. Salida	: P. regulada 22 mbar, VIS mín. exceso caudal



01	Armario en plancha de acero galvanizada e = 1,5, cierre triangular. Sin Contador. Dimensiones 1.250 alto x 1.000 ancho x 500 prof. aprox. mm. ext.
02	Entrada 2" macho
03	Toma de presión zona media presión (Peterson)
04	Llave de entrada PN-5 DN 2"
05	Filtro GFK40 R10 PN-1 DN-1 1/2"
06	Regulador JEA VONS, modelo J-48 2", P. regulada 22 mbar. Otras presiones, bajo demanda.
07	Toma de presión zona baja presión (Débil calibre)
08	Válvula de mínima JEA VONS modelo J-120 2" rearme manual, p. actuación ≤15 mbar.
09	Llave de salida PN-5 DN 2 ½"
10	Manómetro de contrastación KFM Ø=100 Cl.1,6 0-100 mbar válvula de tres vías con brida para manómetro patrón
11	Salida válvula de mariposa DN65 Manguitos pasatubos de entrada y salida

ARMARIO DE REGULACION MPA A65 MP

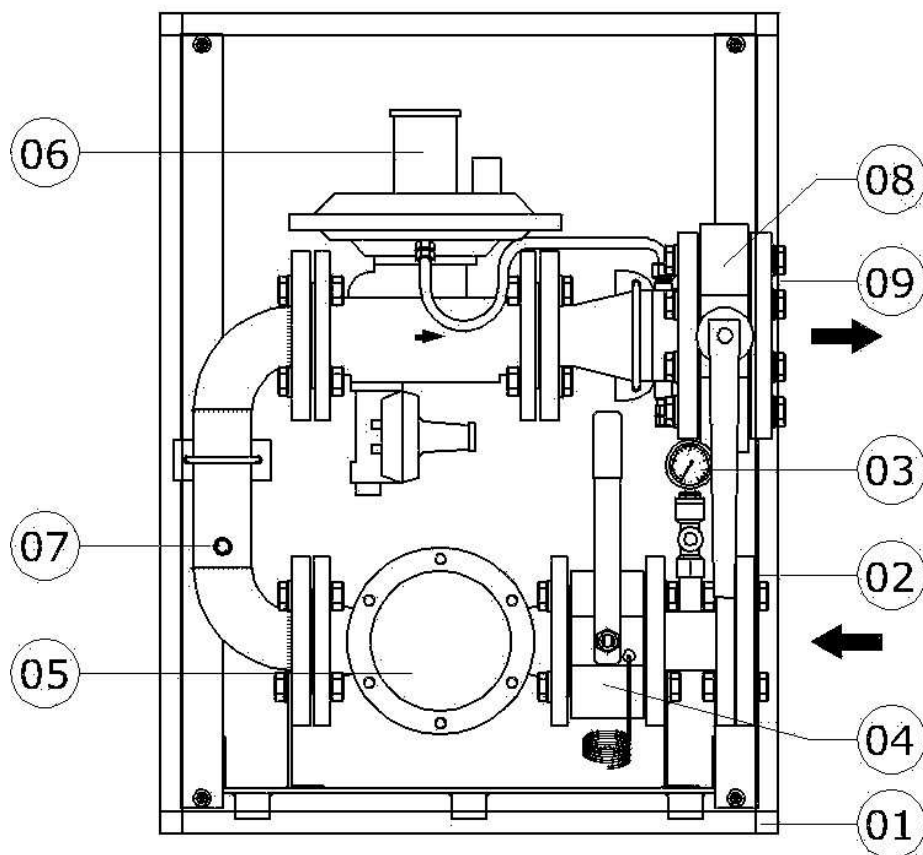
MODELO	: MPA A65 MP DN50 (22,RM) DN80
CAUDAL	: Hasta 65 m ³ /h
P. entrada	: 50 - 400 mbar
P. Salida	: P. regulada 22 mbar, VIS máx. / mín. exceso caudal



01	Armario 1250 alto x 810 ancho x 360 prof. aprox. mm. ext., en acero, cierre triangular.
02	Entrada DN50
03	Toma de presión zona media presión (Peterson)
04	Llave de entrada válvula de bola. ALFA DN50 2" PN16
05	Filtro GFK 50F60-3 PN-6 DN-50
06	Regulador ELSTER mod. MR-50SF1 con VIS máx. y mín. Otras presiones, bajo demanda.
07	Toma de presión a la salida y en el filtro (Peterson)
08	Llave de contador válvula mariposa DN80 PN16
09	Manómetro de contrastación KFM Ø=100 Cl.1,6 0-100 mbar válvula de tres vías con brida para manómetro patrón
10	Contador de pistones RVG G40 DN50 PN16
11	Llave de salida válvula mariposa DN80 PN16
12	Salida DN80

ARMARIO DE REGULACION MPA A100

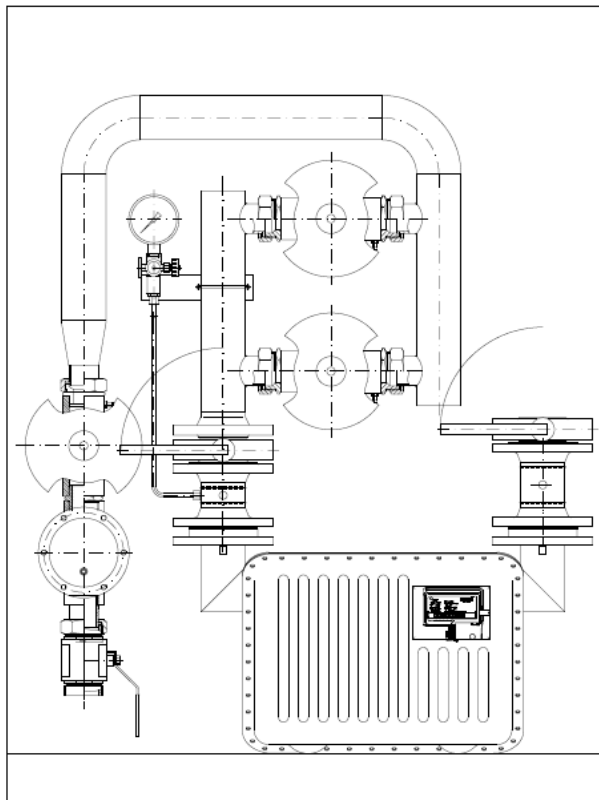
MODELO	: MPA A100 DN50 (22,RM) DN80
CAUDAL	: Hasta 100 m ³ /h
P. entrada	: 50 - 400 mbar
P. Salida	: P. regulada 22 mbar hasta 300 mbar, VIS máx.



- | | |
|----|--|
| 01 | Armario 800 alto x 600 ancho x 300 prof. aprox. mm. ext., en poliéster fibra de vidrio, cierre triangular. |
| 02 | Entrada DN50 |
| 03 | Manómetro de entrada Ø=50 cl.1,6 0-6bar |
| 04 | Llave de entrada válvula de bola. ALFA DN50 PN16 |
| 05 | Filtro GFK50F60 PN6 DN50 |
| 06 | Regulador ELSTER mod. MR-50SF1 con VIS máx. y mín. Otras presiones, bajo demanda. |
| 07 | Toma de presión zona baja presión (Débil calibre) |
| 08 | Llave de salida válvula mariposa DN80 PN16 |
| 09 | Salida DN80 |

ARMARIO DE REGULACION MPA A100 MM IP

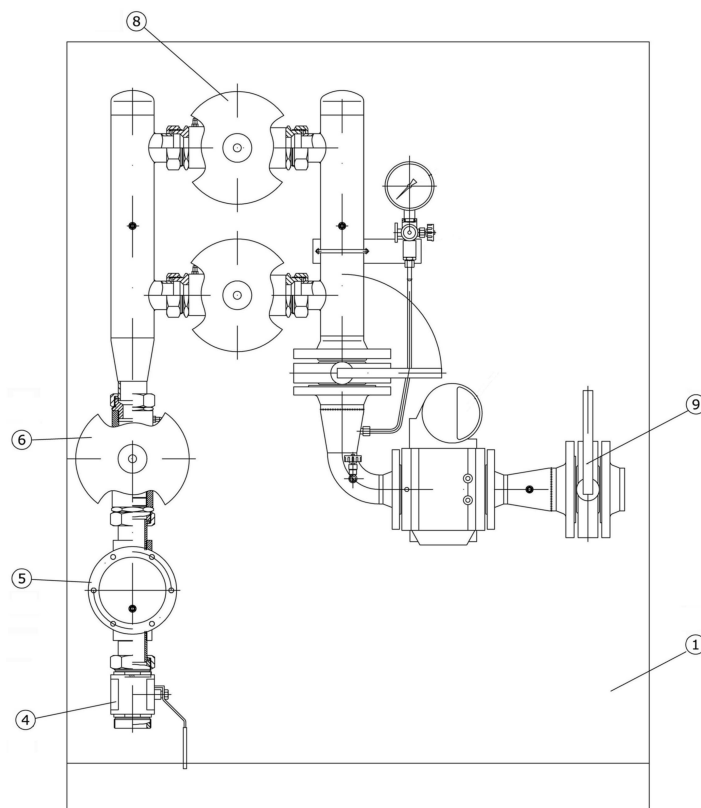
MODELO	: MPA A100 MM IP 2" (22,RM) DN80
CAUDAL	: Hasta 100 m ³ /h
P. entrada	: 50 - 400 mbar.
P. Salida	: P. regulada 22 mbar, VIS mín. exceso caudal



- | | |
|----|--|
| 01 | Armario en plancha de acero galvanizada e = 1,5 con rejilla de ventilación, cierre triangular. Sin Contador.
Dimensiones 1.600 alto x 1.200 ancho x 500 prof. aprox. mm. ext. |
| 02 | Entrada 2" |
| 03 | Toma de presión zona media presión (Peterson) |
| 04 | Llave de entrada PN-5 DN 2" |
| 05 | Filtro GFK50 R10 PN-1 DN-1 1/2" |
| 06 | Regulador JEA VONS, modelo J-48 2", P. regulada 22 mbar. |
| 07 | Toma de presión zona baja presión (Débil calibre) |
| 08 | 2x Válvula de mínima JEA VONS modelo J-120 2" rearme manual, p. actuación ≤15 mbar. |
| 09 | Llave de salida DN80 |
| 10 | Manómetro de contrastación KFM Ø=100 Cl.1,6 0-100 mbar
válvula de tres vías con brida para manómetro patrón |
| 11 | Salida DN80
Manguitos pasatubos de entrada y salida |

ARMARIO DE REGULACION MPA A100 MP
Para contador de pistones G65

MODELO	: MPA A100 DN50 (22,RM) DN80
CAUDAL	: Hasta 100 m ³ /h
P. entrada	: 50 - 400 mbar.
P. Salida	: P. regulada 22 mbar, VIS mín. exceso caudal



01	Armario en plancha de acero galvanizada e = 1,5 con rejilla de ventilación, cierre triangular. Sin Contador. Dimensiones 1.600 alto x 1.200 ancho x 500 prof. aprox. mm. ext.
02	Entrada 2"
03	Toma de presión zona media presión (Peterson)
04	Llave de entrada PN-5 DN 2"
05	Filtro GFK50 R10 PN-1 DN-1 1/2"
06	Regulador JEA VONS, modelo J-48 2", P. regulada 22 mbar.
07	Toma de presión zona baja presión (Débil calibre)
08	2x Válvula de mínima JEA VONS modelo J-120 2" rearme manual, p. actuación ≤15 mbar.
09	Llave de salida DN80
10	Manómetro de contrastación KFM Ø=100 Cl.1,6 0-100 mbar válvula de tres vías con brida para manómetro patrón
11	Salida DN80 Manguitos pasatubos de entrada y salida

Conjuntos de regulación MPA para Gas Natural

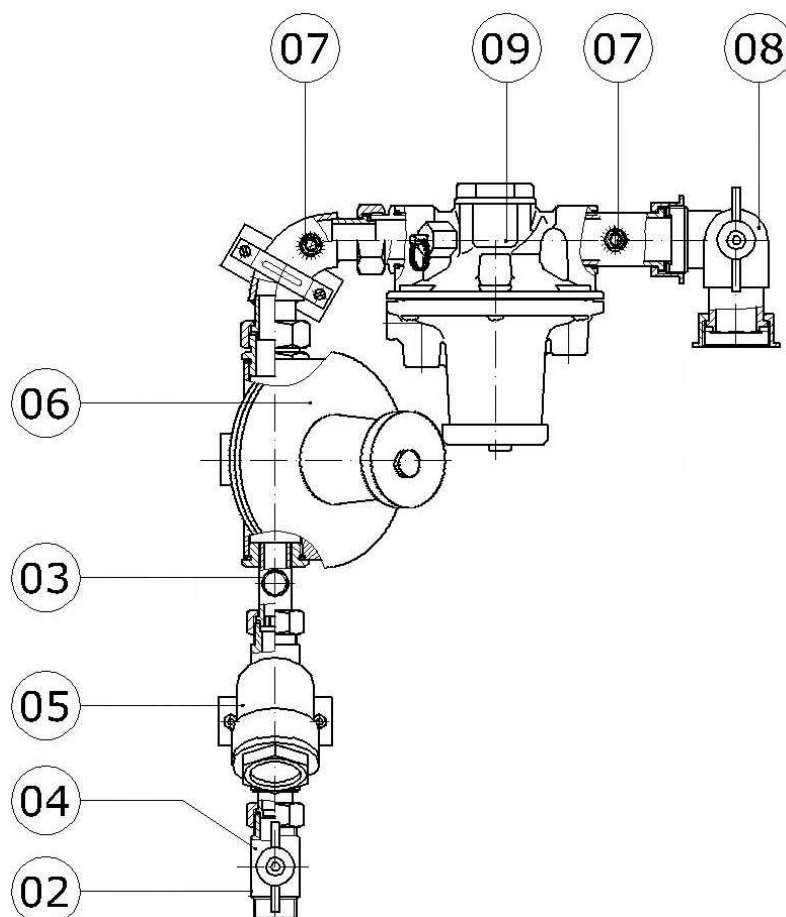
CONJUNTO DE REGULACION MPA A10 U

MODELO : CR MPA A10 U RM ¾" (22, RM) R 1 ¼ "

CAUDAL : Hasta 10 m³/h g.n.

P. entrada : 50 - 400 mbar

P. Salida : P. regulada 22 mbar, VIS mín. 13 mbar



02 Racor h. ¾"

03 Toma de presión zona media presión (Peterson)

04 Llave de entrada PN-5 DN-15

05 Filtro PN-6 DN-15

06 Regulador JEA VONS, modelo J-48 1"
Otras presiones, bajo demanda.

07 Toma de presión zona baja presión (Débil calibre)

08 Llave de contador PN-5 DN-25

09 Válvula de mínima JEA VONS modelo J-120 1" rearme manual, p. actuación ≤15 mbar.

10 Salida Racor 1"

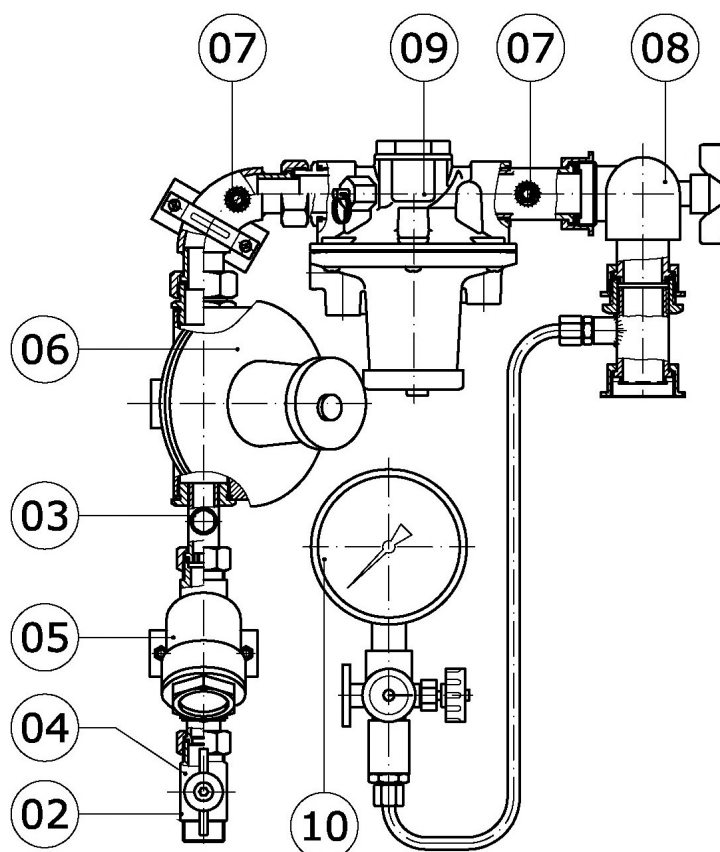
CONJUNTO DE REGULACION MPA A10 U IP

MODELO : CR MPA A10 U IP RM ¾" (22, RM) R 1 ¼"

CAUDAL : Hasta 10 m³/h g.n.

P. entrada : 50 - 400 mbar

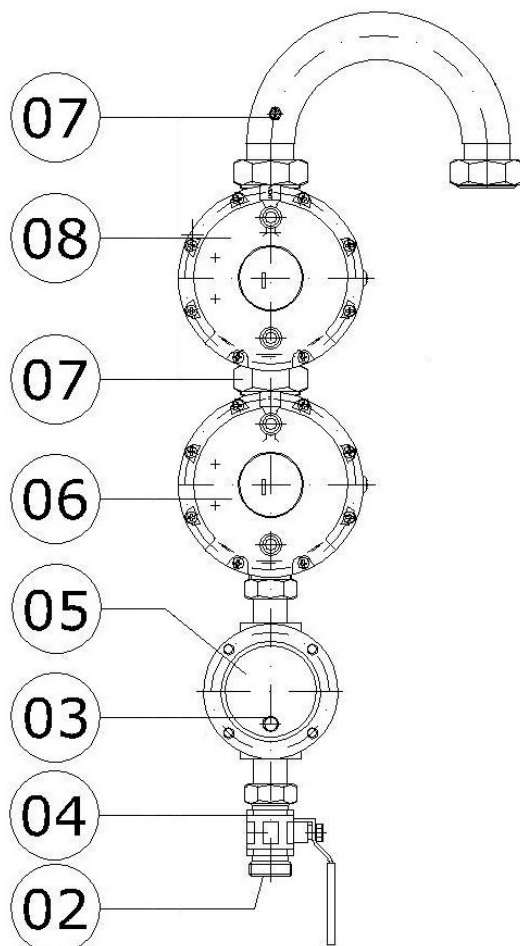
P. Salida : P. regulada 22 mbar, VIS mín. 13 mbar



02	Racor h. ¾"
03	Toma de presión zona media presión (Peterson)
04	Llave de entrada PN-5 DN-15
05	Filtro PN-6 DN-15
06	Regulador JEA VONS, modelo J-48 1" Otras presiones, bajo demanda.
07	Toma de presión zona baja presión (Débil calibre)
08	Llave de contador PN-5 DN-25
09	Válvula de mínima JEA VONS modelo J-120 1" rearme manual, p. actuación ≤15 mbar.
10	Manómetro de contrastación KFM Ø=100 Cl.1,6 0-100 mbar válvula de tres vías con brida para manómetro patrón
11	Salida Racor 1"

CONJUNTO DE REGULACION MPA A25

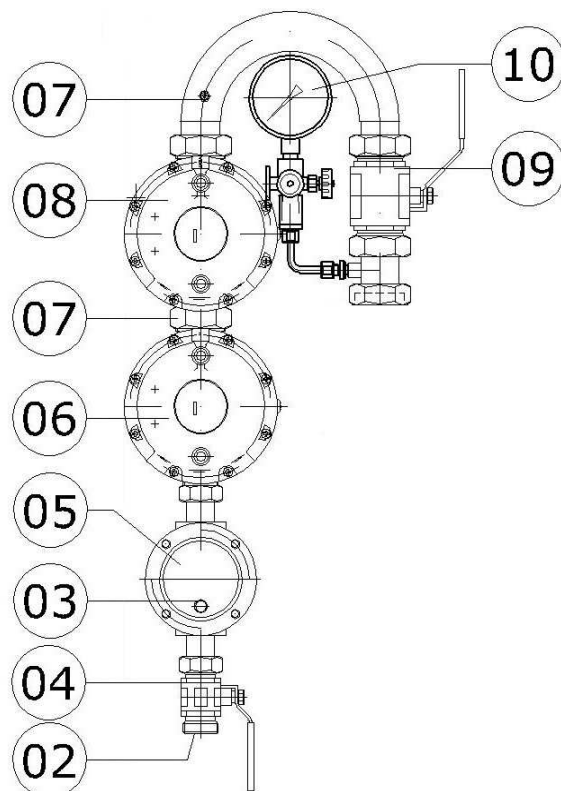
MODELO	: CR MPA A25 MM 1 ¼" (22, RM) 2"
CAUDAL	: Hasta 25 m³/h
P. entrada	: 50 - 400 mbar.
P. Salida	: P. regulada 22 mbar, VIS mín. exceso caudal



02	Entrada 1 ¼" macho
03	Toma de presión zona media presión (Peterson)
04	Llave de entrada PN-5 DN 1 ¼"
05	Filtro GFK25 PN-1 DN-1"
06	Regulador JEA VONS, modelo J-48 1 ½", p. regulada 22 mbar. Otras presiones, bajo demanda.
07	Toma de presión zona baja presión (Débil calibre)
08	Válvula de mínima JEA VONS modelo J-120 1 ½ " rearme manual, p. actuación ≤15 mbar.
09	Llave de salida PN-5 DN-32
11	Salida Racor 2" macho

CONJUNTO DE REGULACION MPA A25 MM IP

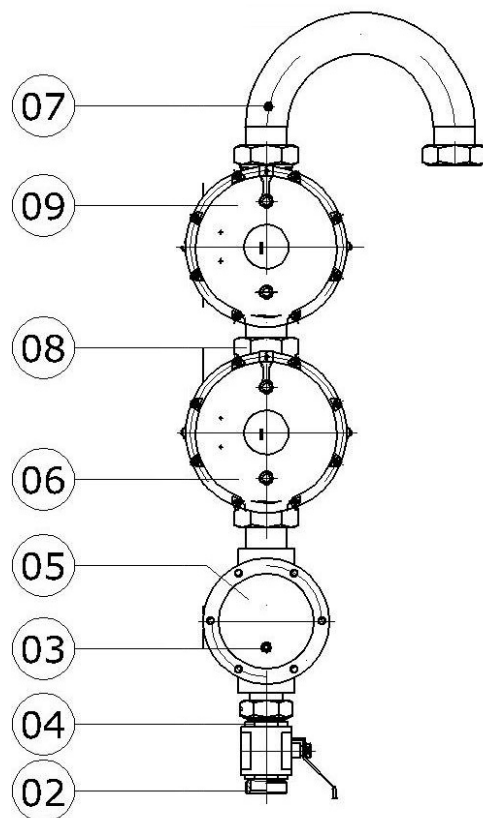
MODELO	: CR MPA A25 MM IP 1 1/4" (22, RM) 2"
CAUDAL	: Hasta 25 m ³ /h
P. entrada	: 50 - 400 mbar.
P. Salida	: P. regulada 22 mbar, VIS mín. exceso caudal



02	Entrada 1 1/4" macho
03	Toma de presión zona media presión (Peterson)
04	Llave de entrada PN-5 DN 1 1/4"
05	Filtro GFK25 PN-1 DN-1"
06	Regulador JEAVONS, modelo J-48 1 1/2", p. regulada 22 mbar. Otras presiones, bajo demanda.
07	Toma de presión zona baja presión (Débil calibre)
08	Válvula de mínima JEAVONS modelo J-120 1 1/2 " rearme manual, p. actuación ≤15 mbar.
09	Llave de salida PN-5 DN-32
10	Manómetro de contrastación KFM Ø=100 Cl.1,6 0-100 mbar válvula de tres vías con brida para manómetro patrón
11	Salida Racor 2" macho

CONJUNTO DE REGULACION MPA A40

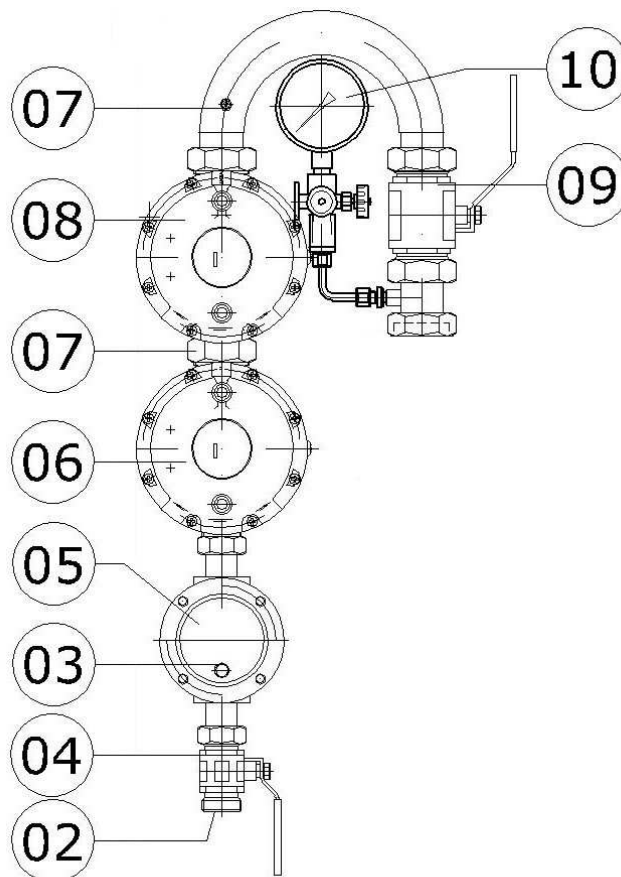
MODELO	: CR MPA A40 MM 2" (22,RM) 2 ½ "
CAUDAL	: Hasta 50 m ³ /h
P. entrada	: 50 - 400 mbar
P. Salida	: P. regulada 22 mbar, VIS mín. exceso caudal



02	Entrada 2" macho
03	Toma de presión zona media presión (Peterson)
04	Llave de entrada PN-5 DN 2"
05	Filtro GFK40 R10 PN-1 DN-1 1/2"
06	Regulador JEA VONS, modelo J-48 2", P. regulada 22 mbar. Otras presiones, bajo demanda.
07	Toma de presión zona baja presión (Débil calibre)
08	Llave de salida PN-5 DN 2 ½"
09	Válvula de mínima JEA VONS modelo J-120 2" rearme manual, p. actuación ≤15 mbar.
10	Salida Racor 2 ½ " macho

CONJUNTO DE REGULACION MPA A40 MM IP

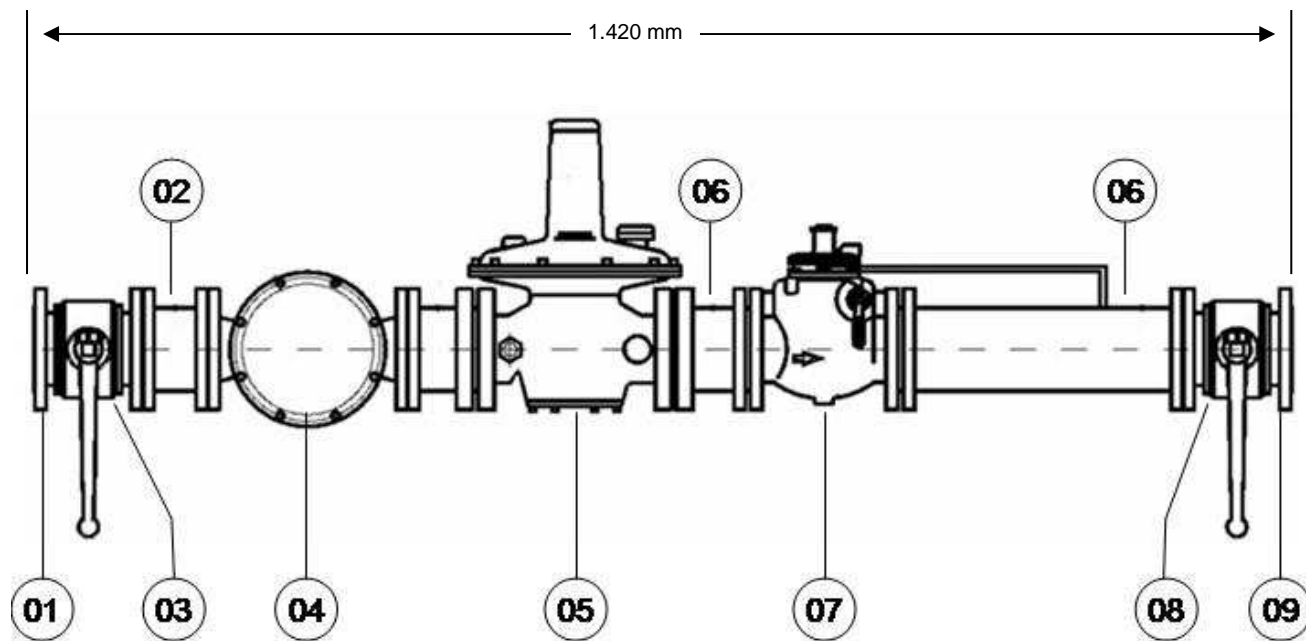
MODELO	: CR MPA A40 MM IP 2" (22,RM) 2 ½ "
CAUDAL	: Hasta 50 m ³ /h
P. entrada	: 50 - 400 mbar
P. Salida	: P. regulada 22 mbar, VIS mín. exceso caudal



02	Entrada 2" macho
03	Toma de presión zona media presión (Peterson)
04	Llave de entrada PN-5 DN 2"
05	Filtro GFK40 R10 PN-1 DN-1 1/2"
06	Regulador JEA VONS, modelo J-48 2", P. regulada 22 mbar. Otras presiones, bajo demanda.
07	Toma de presión zona baja presión (Débil calibre)
08	Válvula de mínima JEA VONS modelo J-120 2" rearme manual, p. actuación ≤15 mbar.
09	Llave de salida PN-5 DN 2 ½"
10	Manómetro de contrastación KFM Ø=100 Cl.1,6 0-100 mbar válvula de tres vías con brida para manómetro patrón
11	Salida Racor 2 ½ " macho

CONJUNTO DE REGULACION MPA A250

MODELO	: CR MPA A250 3" (22,RM) 3 "
CAUDAL	: Hasta 250 m ³ /h
P. entrada	: 50 - 400 mbar
P. Salida	: P. regulada 22 mbar, VIS mín. exceso caudal



01	Entrada 3" brida
02	Toma de presión zona media presión (Peterson)
03	Llave de entrada PN-5 DN 3"
04	Filtro GFK80F10 PN-1 DN-80
05	Regulador JEA VONS, modelo J-48 DN80, P. regulada 22 mbar. Otras presiones, bajo demanda.
06	Toma de presión zona baja presión (Débil calibre)
07	Válvula de mínima JEA VONS modelo J-120 DN80 rearme manual, p. actuación ≤15 mbar
08	Llave de salida PN-5 DN 3"
09	Salida 3" brida