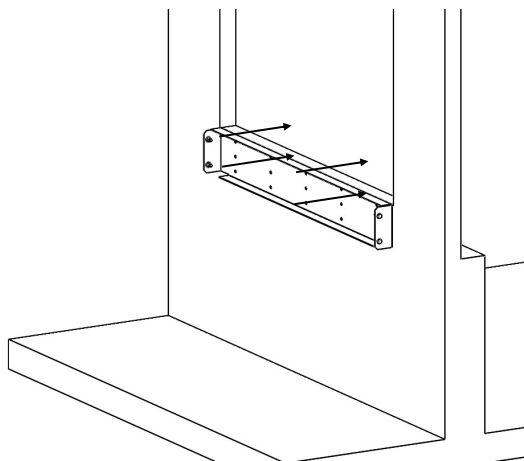
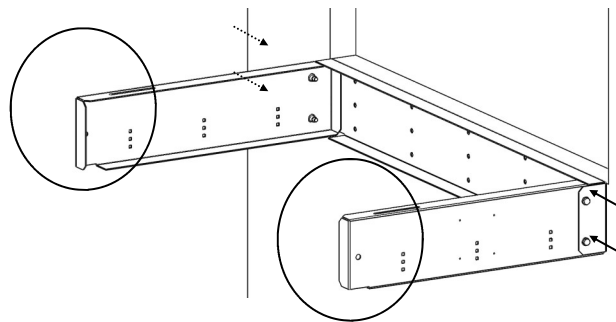


Paso 1



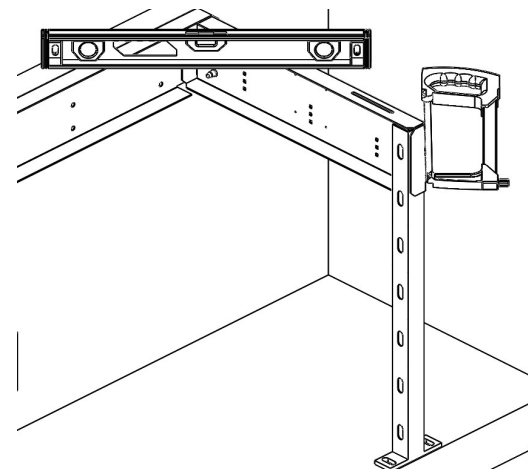
Coloque la parte de soporte de la pared en la base de la abertura, centrada con los tornillos apropiados para el soporte, en cantidades suficientes

Paso 2



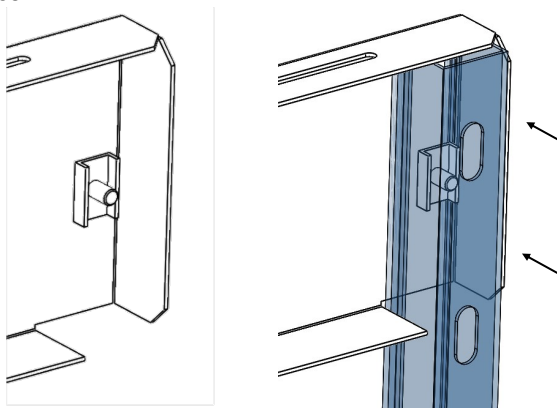
Los dos soportes simétricos laterales están fijados por 4 tornillos M8x16 con arandelas grower planas, para respetar la dirección de las aberturas y apretar, en principio no completamente.

Paso 3



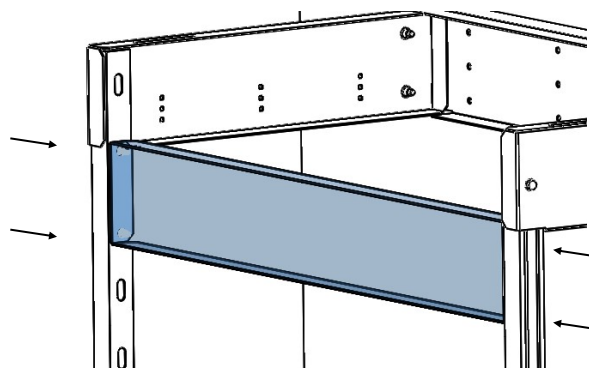
Al nivelarlo, coloque el pie SIKLA y córtelo con una sierra si es necesario. Asegúrese de que el suelo sea sólido; de lo contrario, agregue una cantidad adecuada de material para tal fin.

Paso 4



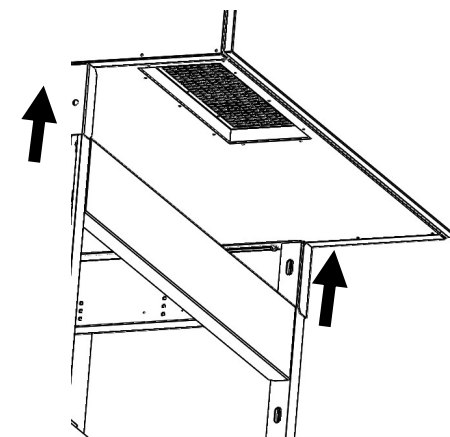
Inserte el tornillo SIKLA y oriéntelo hacia la tuerca especial, colocándola verticalmente. Vuelva a colocar el pie, nivele la superficie y apriete los 3 tornillos. Lo mismo en el otro lado.

Paso 5



Coloque la última pieza, asegúrela con 4 tornillos M8x16 + arandelas grower planas. La posición más elevada permite cuadrar correctamente el conjunto. Apretar

Paso 6



Deslice la unidad sobre la base y asegúrela en ambos lados con 2 tornillos M6 + arandelas.